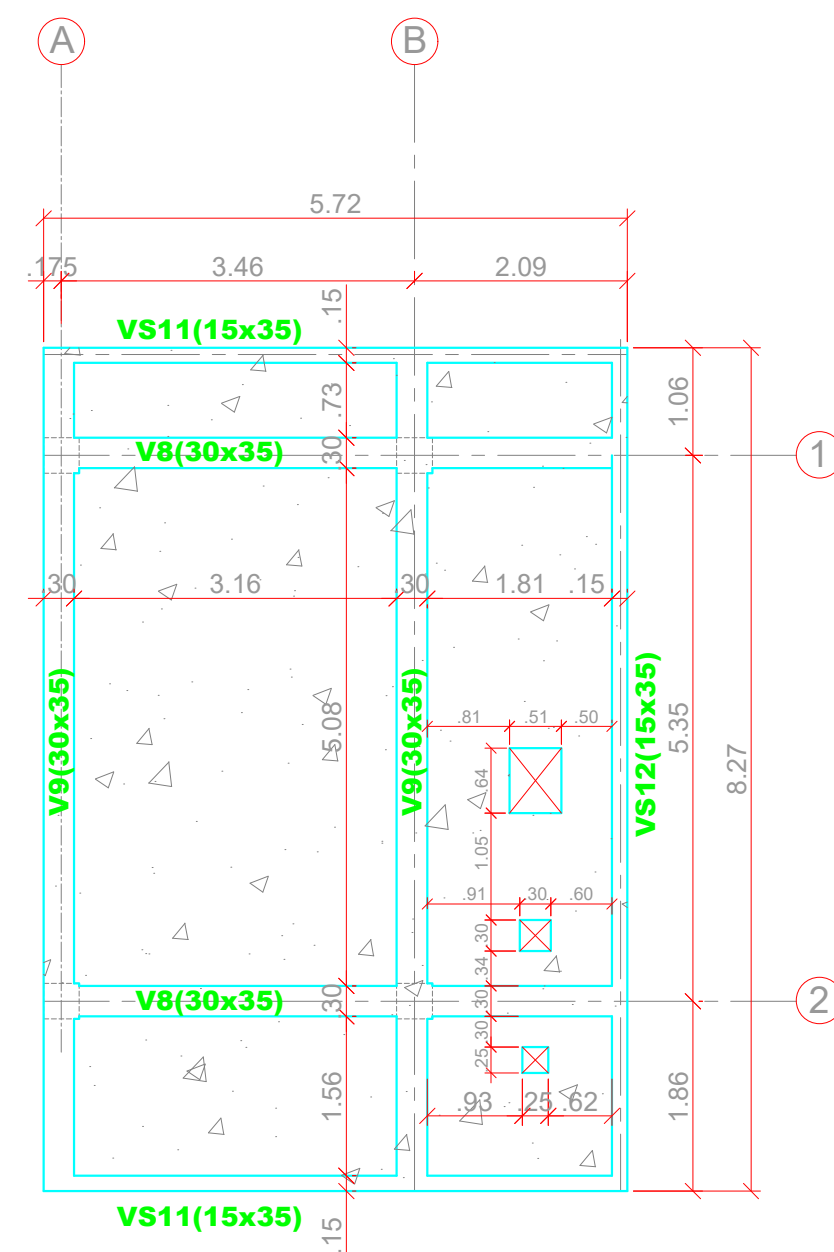
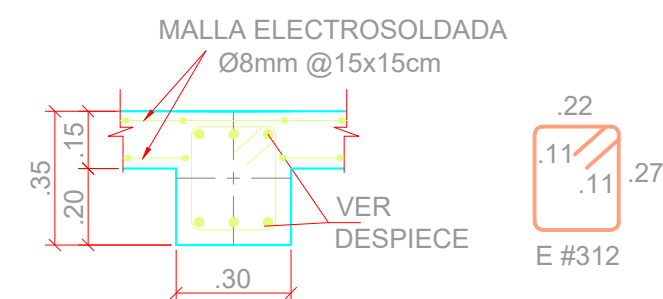


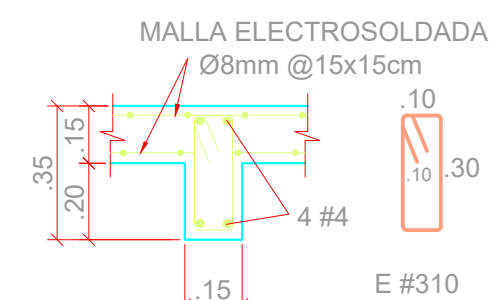
PLANTA LOSA CUBIERTA 1er PISO
ESC. 1:75



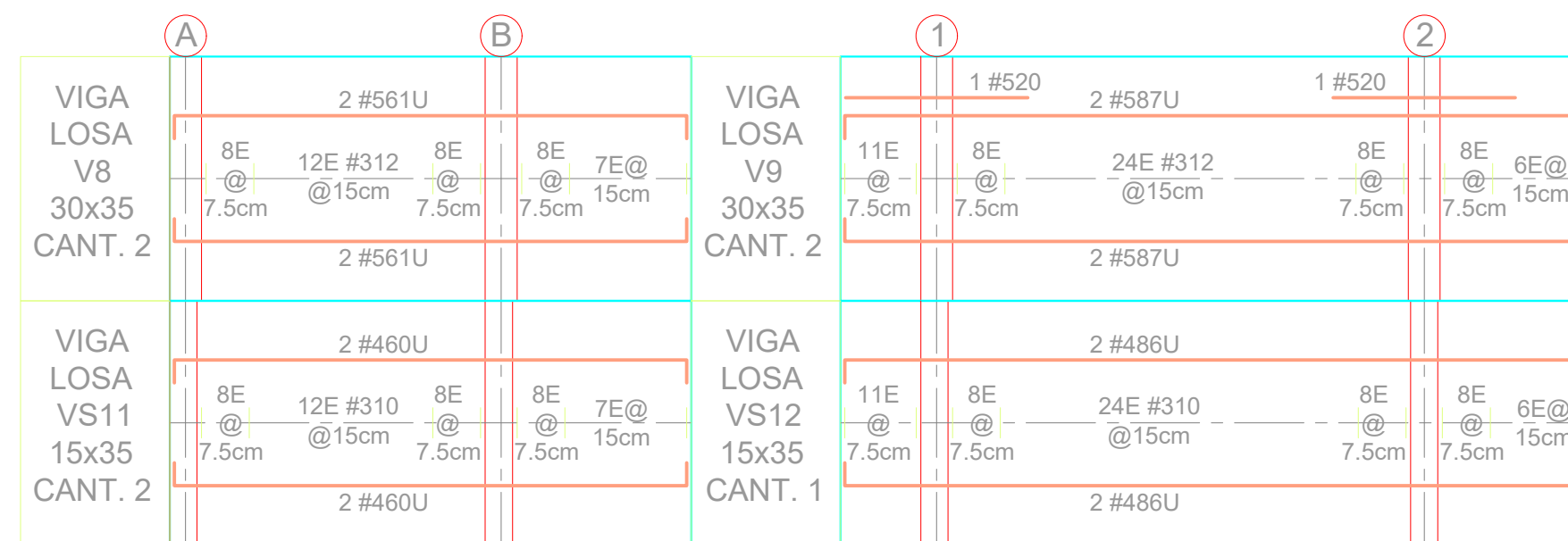
PLANTA LOSA CUBIERTA 2do PISO
ESC. 1:75



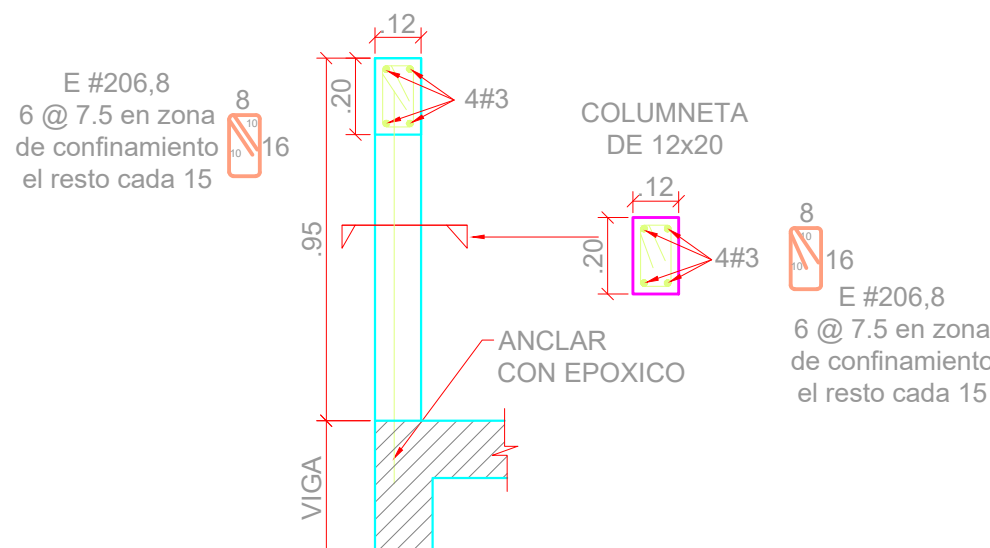
VIGA .35x.30
V8-V9
ESC. 1:20



VIGA .15x.35 VS11-VS12
SECUNDARIA TIPICA LOSA
ESC. 1:20



DESPIECE VIGAS LOSA CUBIERTA 2do PISO
ESC. 1:75



DETALLE TIPICO CULATA
ESC. 1:20

DIMENSIONES PARA GANCHO ESTÁNDAR

PARA REFUERZO PRINCIPAL (mm)

BARRA No	D	GANCHO 180			GANCHO 90	
		L	C	M	L	C
No 3	57	142	76	76	166	152
No 4	76.2	190	102	102	222	203
No 5	95.4	238	127	127	278	254
No 6	114.6	286	153	153	334	306

DIMENSIONES PARA GANCHO ESTÁNDAR

PARA ESTRIBOS

BARRA No	D	GANCHO 90		GANCHO 135
		L	C	M
No 2	25.6	64	58	113
No 3	38	94	86	131
No 4	50.8	126	114	151

NOMINACIÓN DEL ACERO
2 No. 530 L

ESPECIFICACIONES TÉCNICAS	
CONCRETO: DE FC 4000 P.S.I. A LOS 28 DÍAS relación a/c menor o igual a 0.45 PARA PILOTES USE 3000 PSI.	ANTICORROSIVO INDUSTRIAL A BASE DE ZINC, PINTURA PINTUOCAT O ESMALTE POLIURETANO O SIMILAR.
ACERO DE REFUERZO: P.D.R 60	TORNILLERIA GALVANIZADA A325
TRASLAPOS No 4 USE 86cm No 5 USE 96cm; No 6 use 115cm; No 7 use 132cm	USE SOLDADURA 70XX, Todas las soldaduras de penetración.
ACERO ESTRUCTURAL ASTM A572 GRADO 50 (O SIMILAR GRADO50).	COEFICIENTE DE ACELERACIÓN Aa = 0.25, Aa = 0.2, Fa = 1.3, Fv = 2.0
ACERO DE PERFILES ARMADOS GRADO 50.	R=5.25 ; Ro= 7.0; oa= 1.0, op=1.0 or = 0.75; Sa= 1.02
BARRAS DE ANCLAJE A193 B7	USAR SOLADO 5CM
LIMPIEZA SAND BLASTING	VERIFICAR MEDIDAS EN SITIO