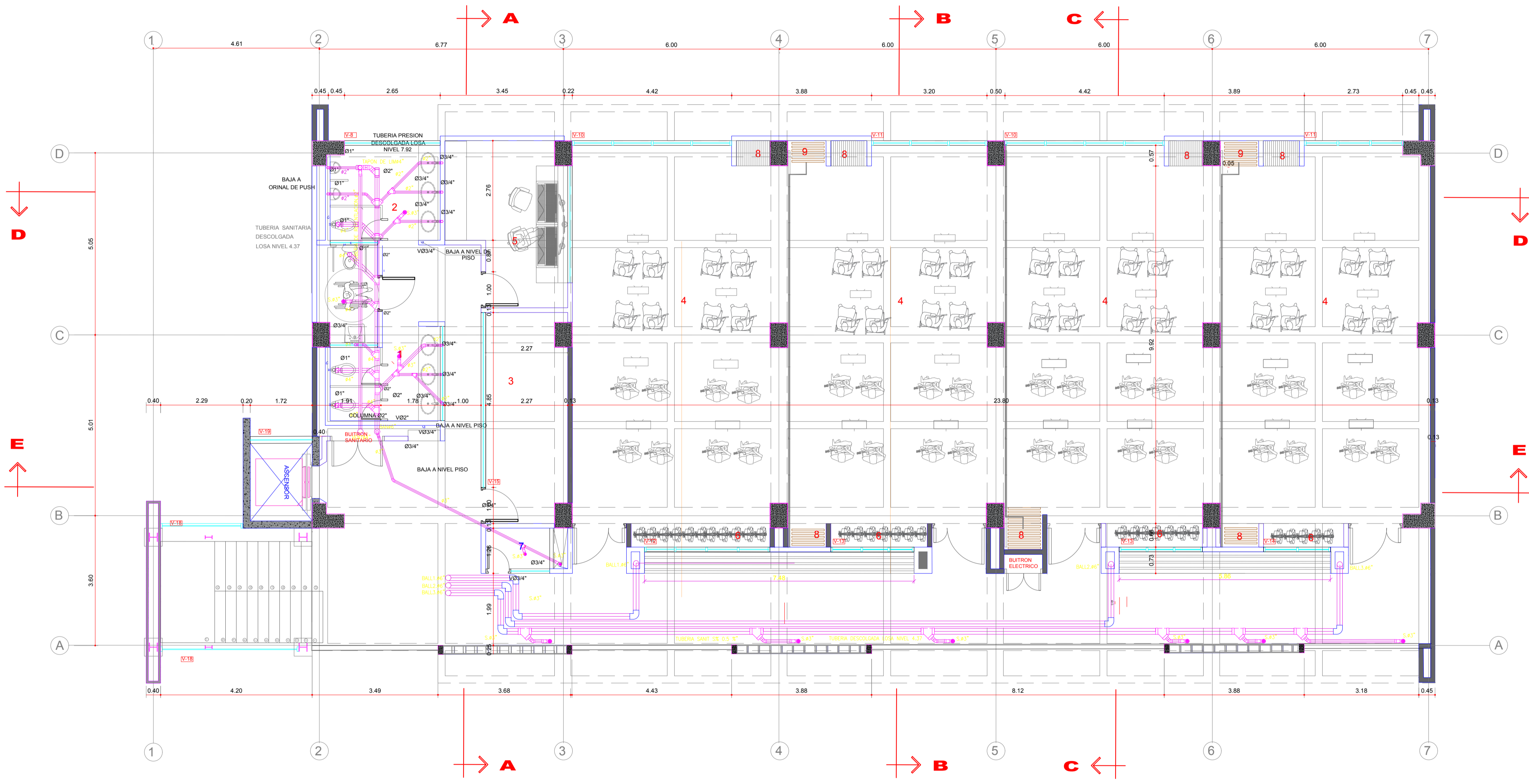
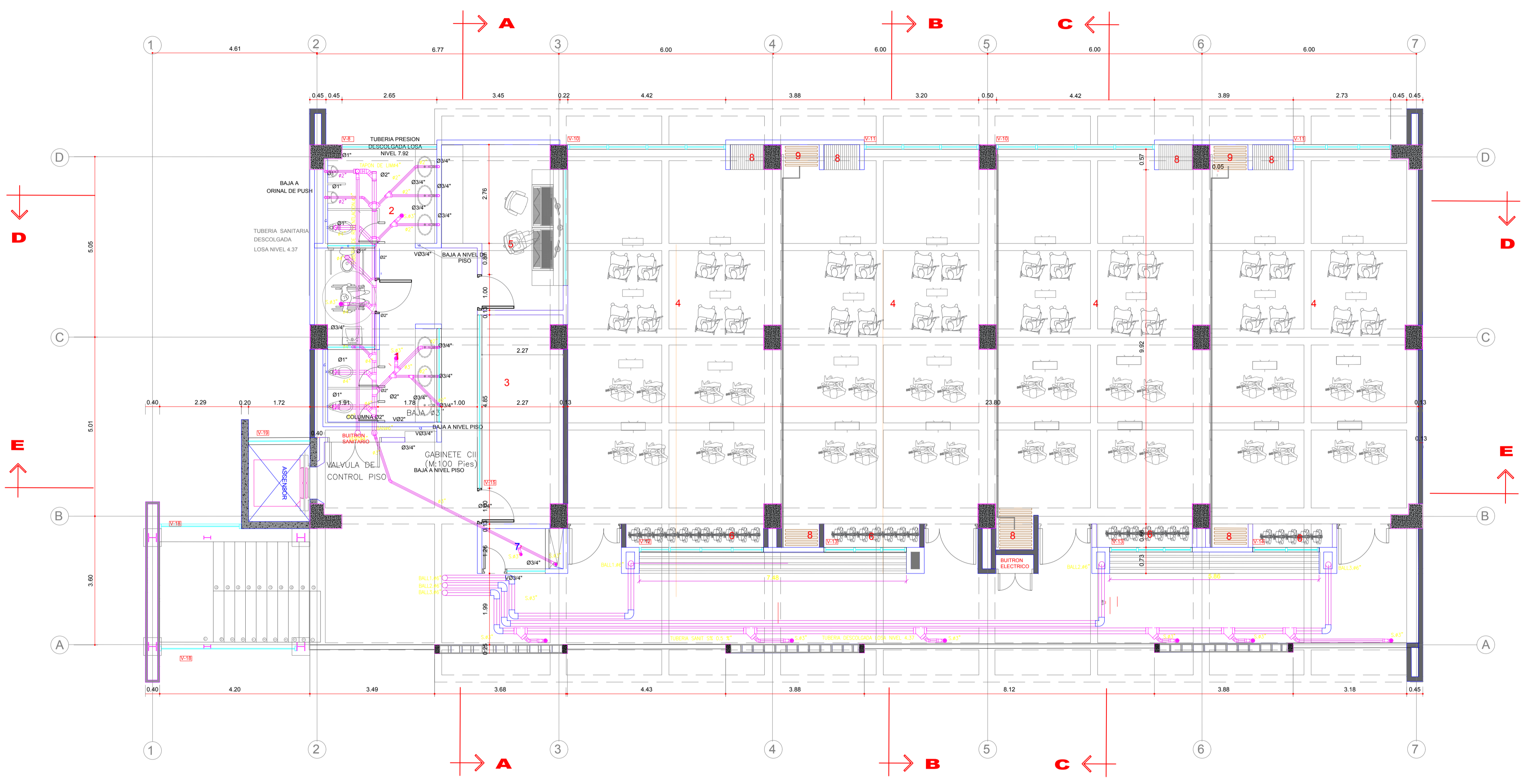


DIRECCION DE OPERAMIENTO Y DESARROLLO FISICO - UNIVERSIDAD NACIONAL DE COLOMBIA
 SEDE PALMIRA - VALLE DEL CAUCA - TEL: 288 68 00 - EXT: 3503 - 3533







UNIVERSIDAD NACIONAL DE COLOMBIA

SEDE PALMIRA

PROYECTO BPUN 365

CONSTRUCCION DE UN EDIFICIO DE APOYO Y SERVICIOS PARA BIENESTAR UNIVERSITARIO EN LA UNIVERSIDAD NACIONAL DE COLOMBIA - SEDE PALMIRA"

PLAN GLOBAL DE DESARROLLO 2019-2021
CARRERA 32 No. 12-00 - CHAPINERO PALMIRA - VALLE DEL CAUCA

DIRECTOR:
VICTOR MANUEL DIAZ CARRERO
COORDINADORA:
RUTH AMPARO ALEY GELPUD

DISEÑOS HIDROSANITARIOS

COORDINADOR DE DISEÑO

RUTH AMPARO ALEY GELPUD
ARQUITECTO
M.P. A161922011-31997564

DISEÑO HIROSANITARIO

ING. JAMES PULGARIN
INGENIERO
M.P. A361702011-115064735

AUX. DE DISEÑO

MONICA FLOR
TALLER DE DIBUJO

ORDEN:
OCO No.07 -5001

- CONTIENE:
- PLANTA 1er. PISO-INST. SANITARIA
 - ISOMETRIA HIDRAULICA DE EDIFICIO
 - ISOMETRIA HIDRAULICA SEGUNDO PISO
 - ISOMETRIA HIDRAULICA SEGUNDO PISO

OBSERVACIONES:

ESCALA:
1:75

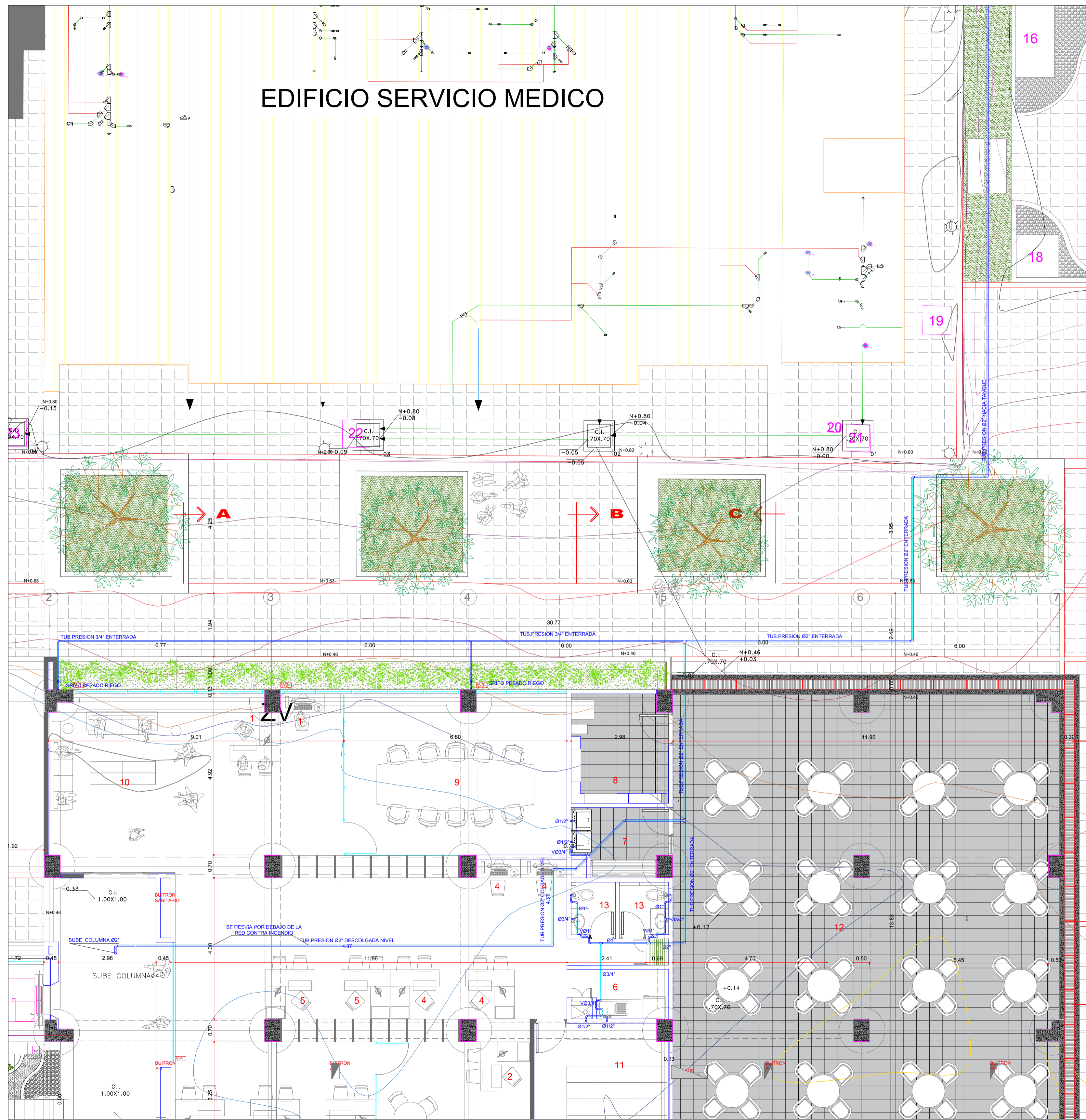
FECHA:
AGOSTO 2020

PLANO No. DE 11
HS-5

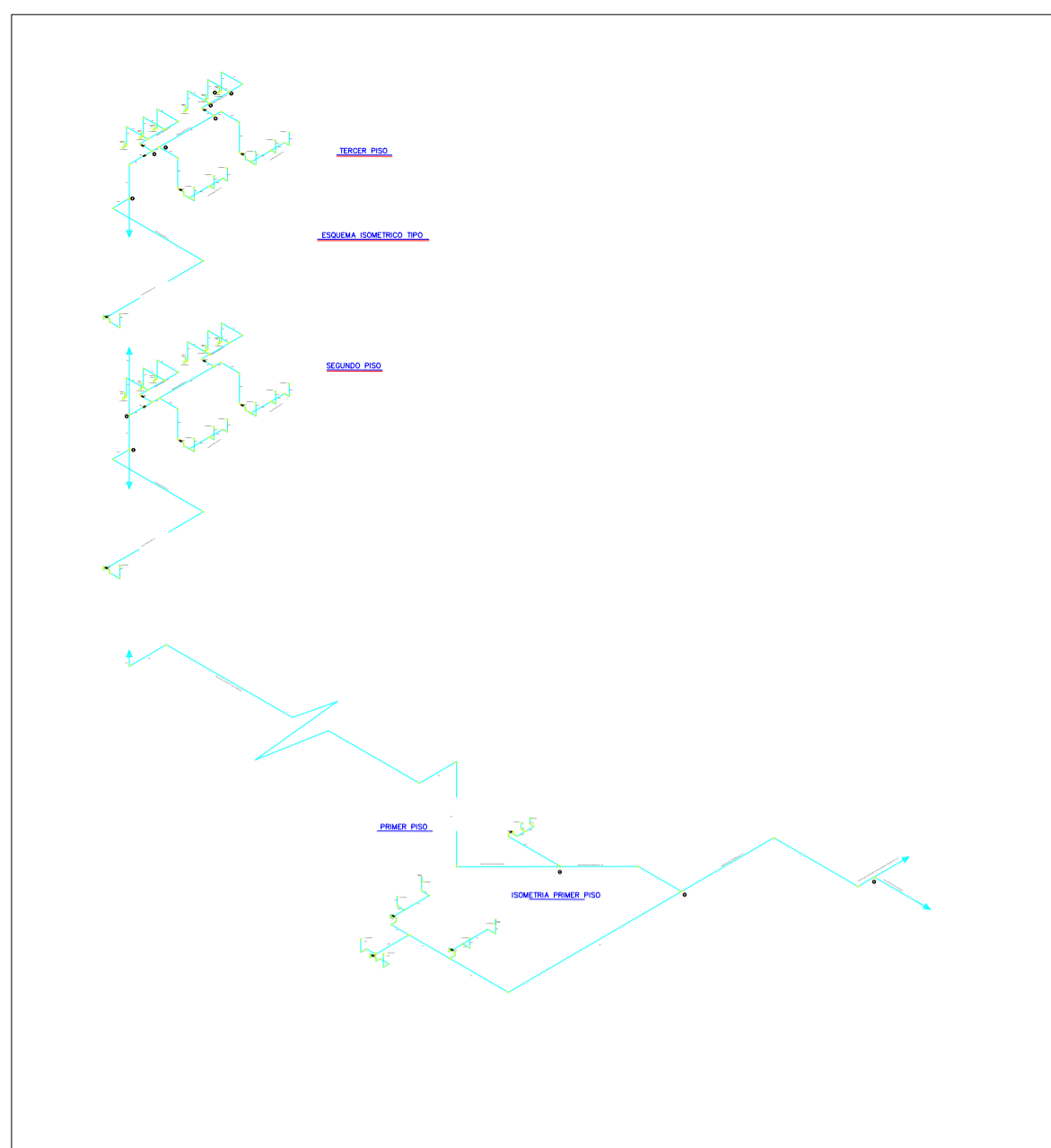
NOMBRE DEL ARCHIVO
SANITARIO.DWG

DIRECCION DE ORDENAMIENTO Y DESARROLLO URBANO - UNIVERSIDAD NACIONAL DE COLOMBIA
SEDE PALMIRA - VALLE DEL CAUCA - TEL: 398 68 00 - EXT: 36033 - 36033

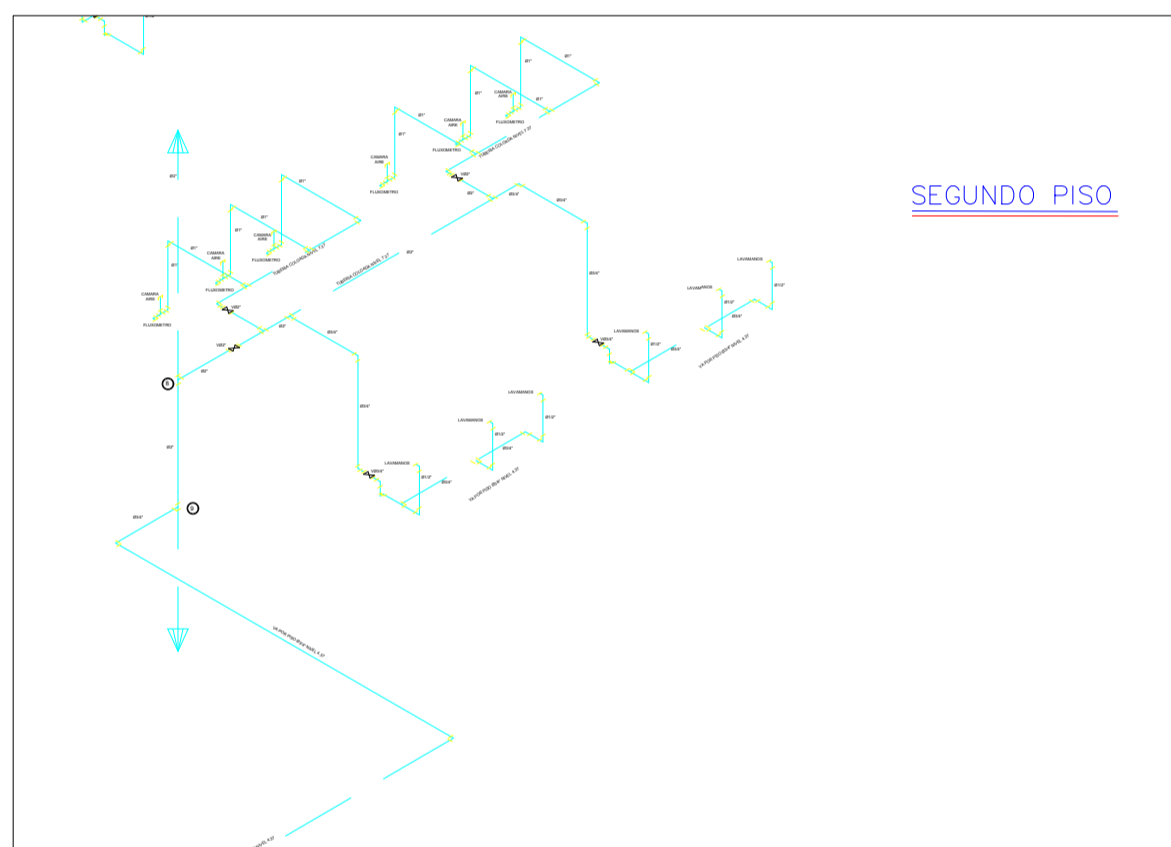
EDIFICIO SERVICIO MEDICO



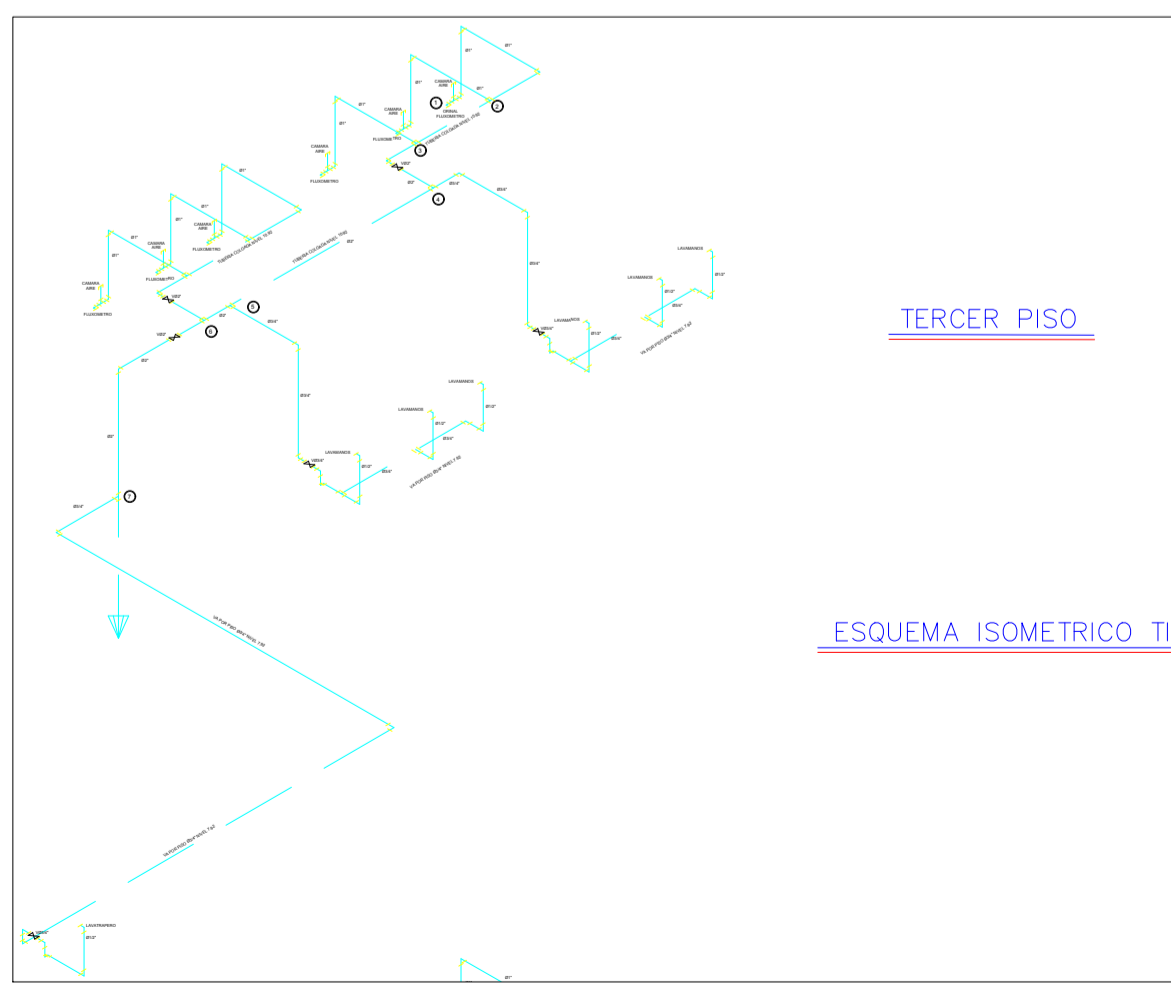
PLANTA HIDRAULICA DE PRIMER PISO



ISOMETRIA HIDRAULICA DE EDIFICIO
ESC: 1:500



ISOMETRIA HIDRAULICA SEGUNDO PISO
ESC 1:150

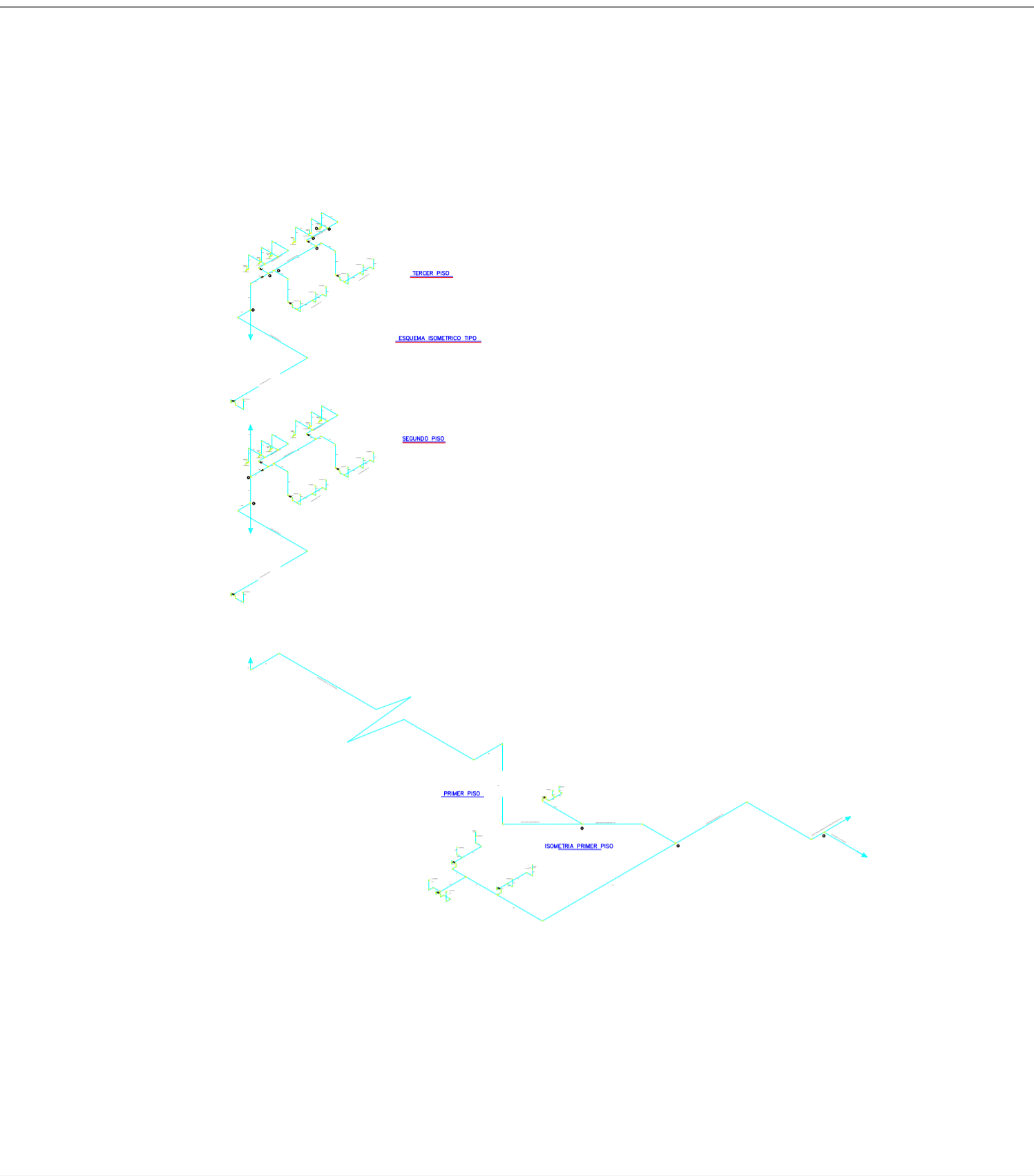


ISOMETRIA HIDRAULICA DE TERCER PISO
ESC 1:150

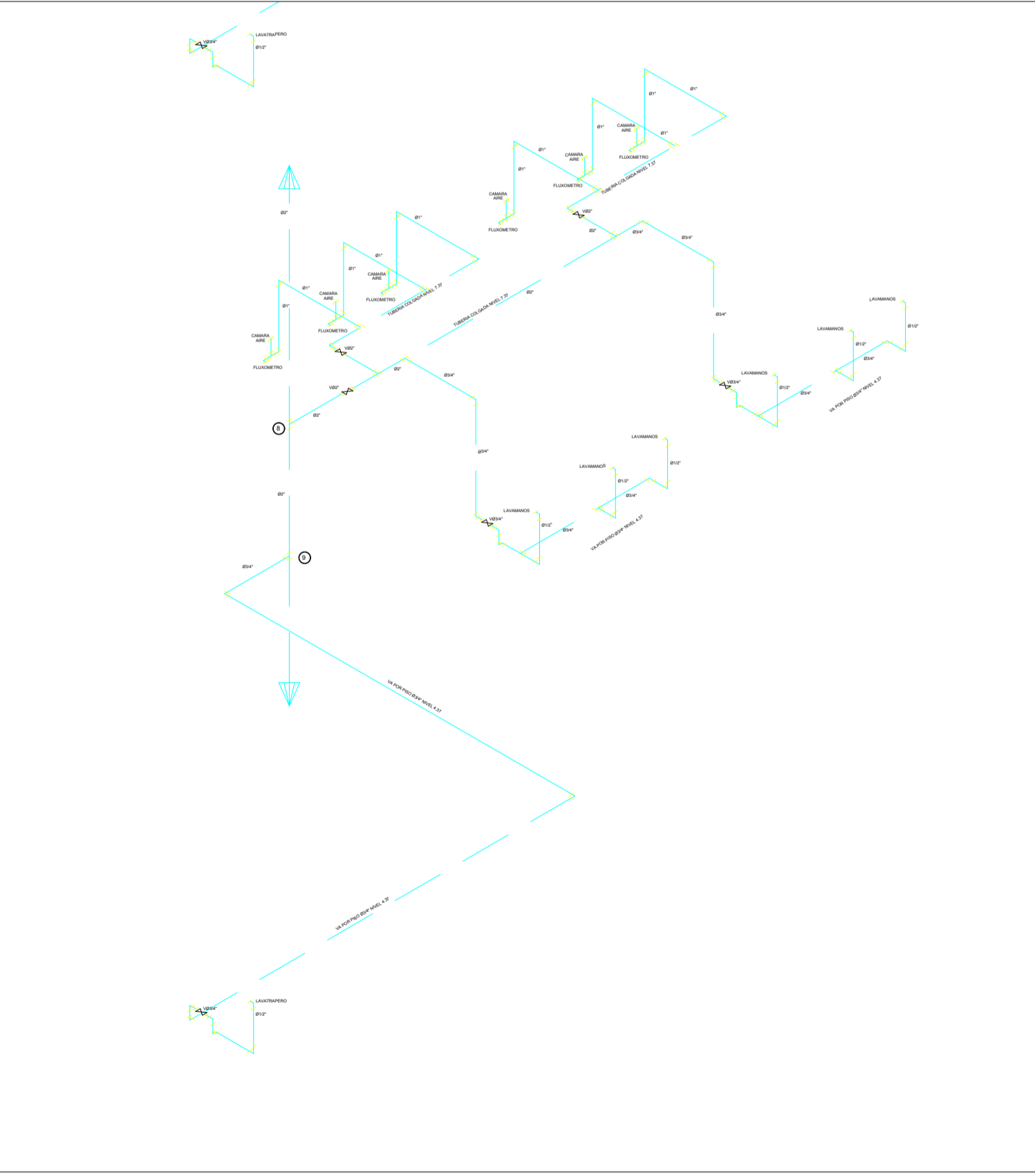
SEGUNDO PISO

TERCER PISO

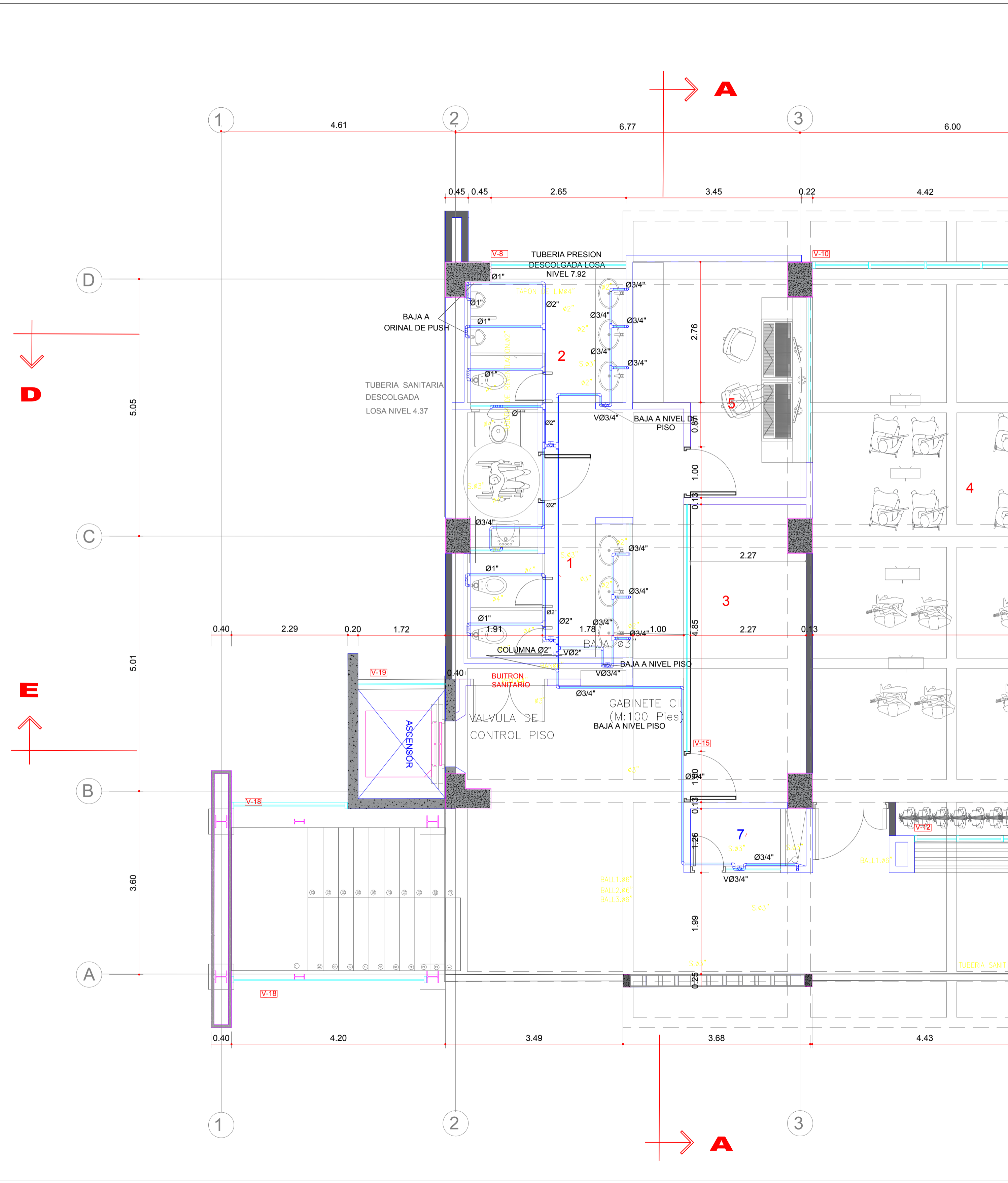
ESQUEMA ISOMETRICO TIF



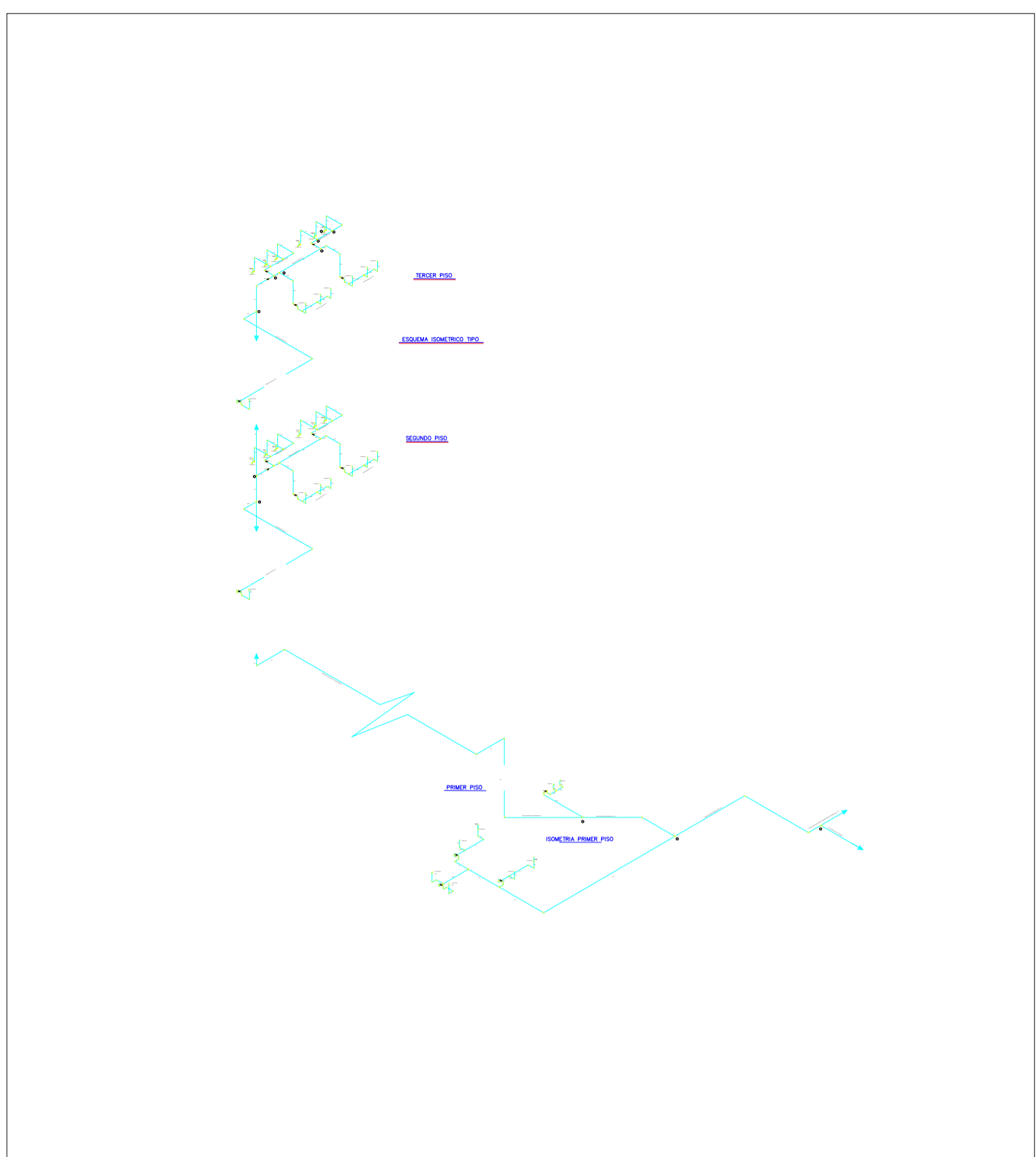
ISOMETRIA HIDRAULICA DE EDIFICIO
ESC: 1:500



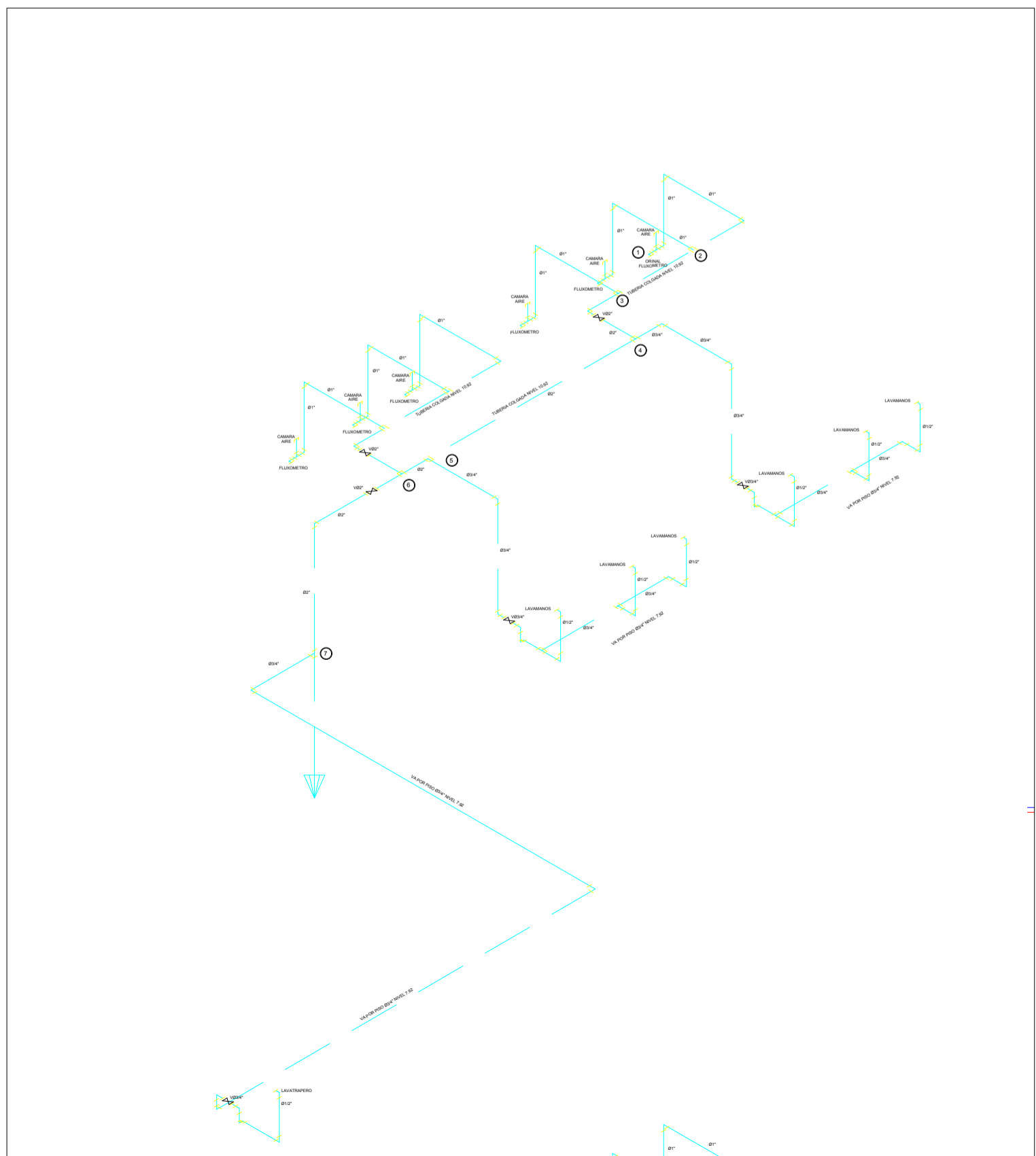
ISOMETRIA HIDRAULICA SEGUNDO PISO
ESC 1:100



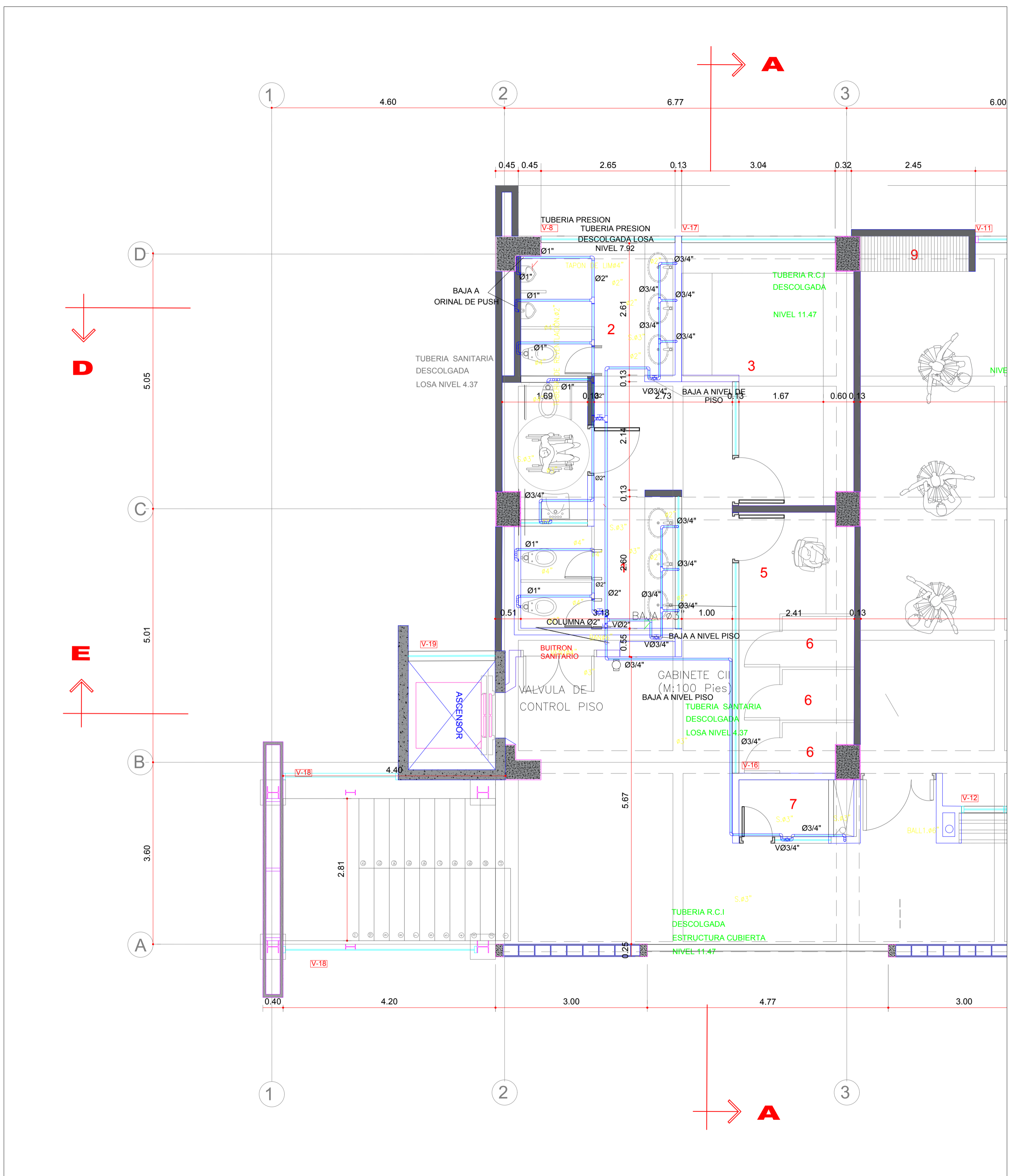
IPLANTA HIDRAULICA SEGUNDO PISO ESC
1:50



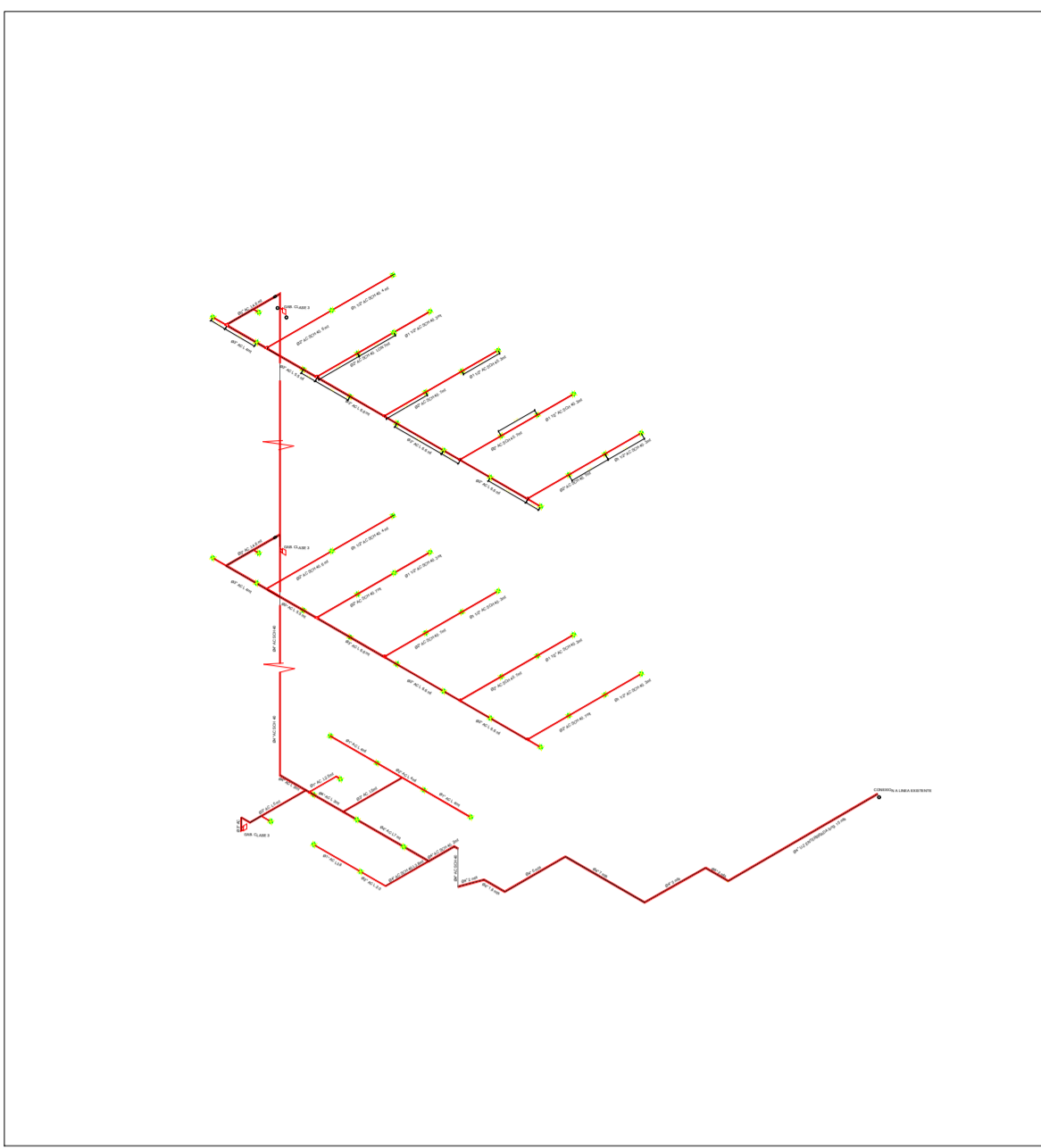
ISOMETRIA HIDRAULICA DE EDIFICIO
ESC: 1:500



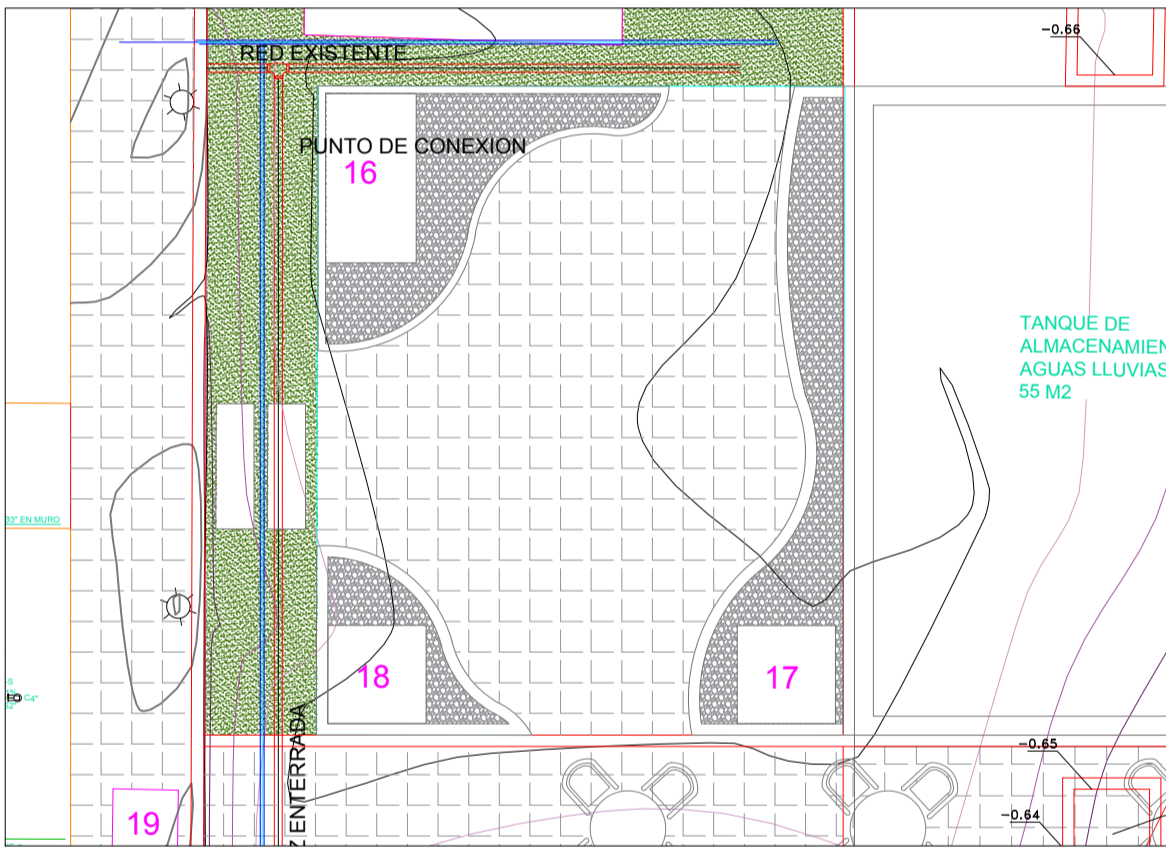
ISOMETRIA HIDRAULICA TERCER PISO ESC
1:100



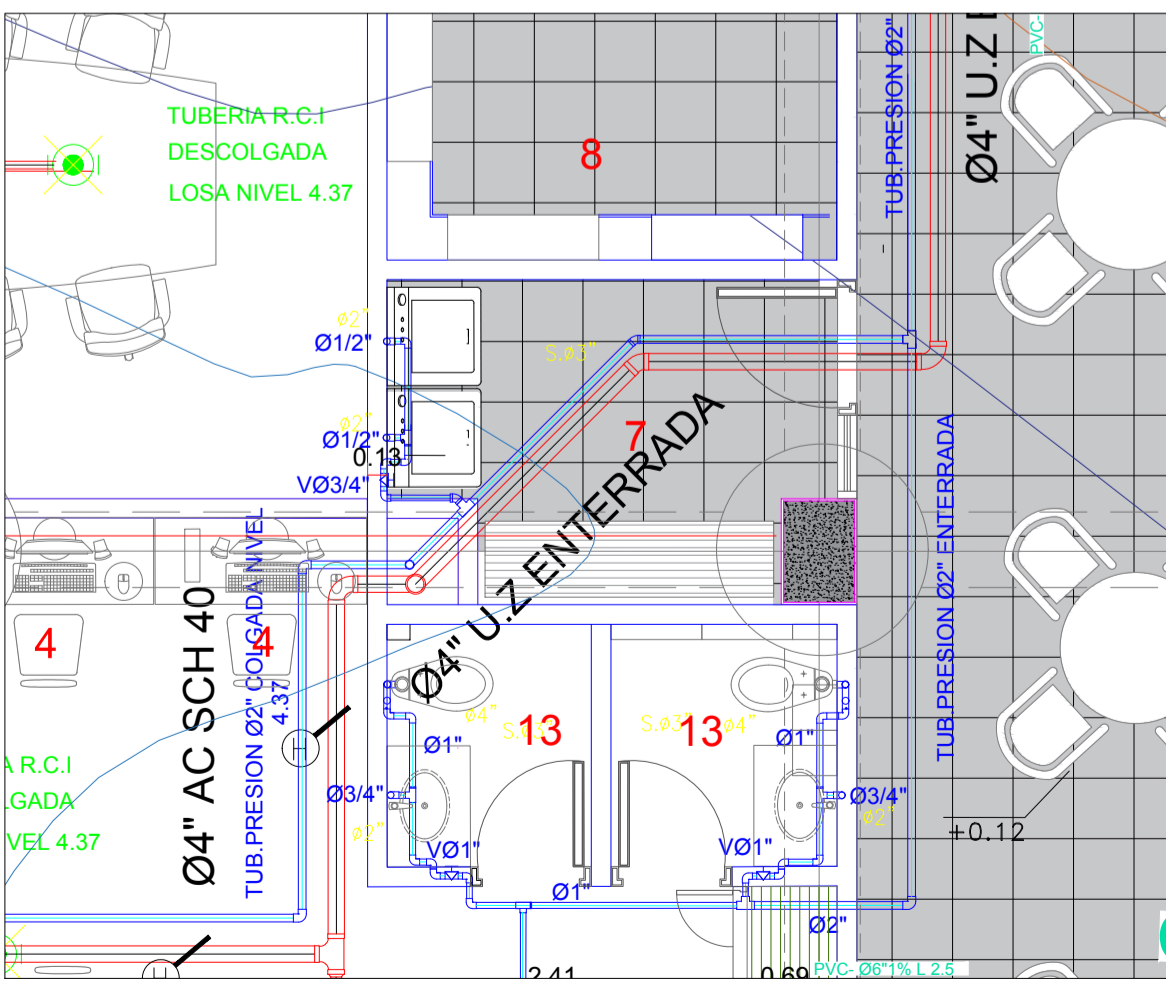
IPLANTA HIDRAULICA TERCER PISO ESC 1:75



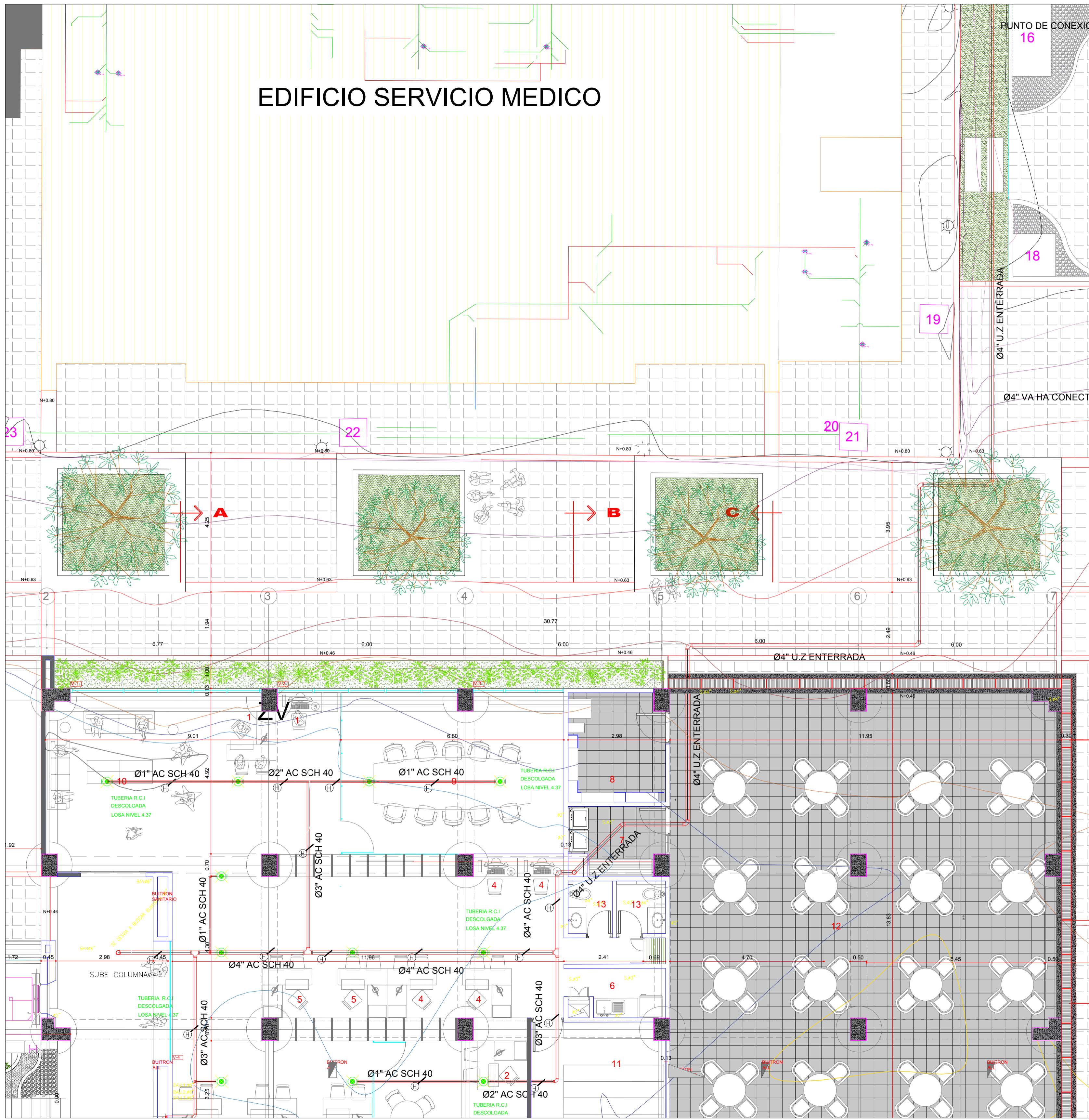
ISOMETRIA RED CONTRA INCENDIO DE EDIFICIO
ESC: 1:500



PUNTO DE CONEXION A TANQUE EXISTENTE ESC 1:150



SUBIDA DE RED CONTRA A PLACA ESC 1:150



PLANTA DE PRIMER PISO RED CONTRA INCENDIO ESC 1/75

EDIFICIO SERVICIO MEDICO

- CONTIENE:
- PLANTA DE PRIMER PISO RED CONTRA INCENDIO ESC 1/75
 - ISOMETRIA RED CONTRA INCENDIO DE EDIFICIO
 - PUNTO DE CONEXION A TANQUE EXISTENTE
 - SUBIDA DE RED CONTRA A PLACA ESC 1:150

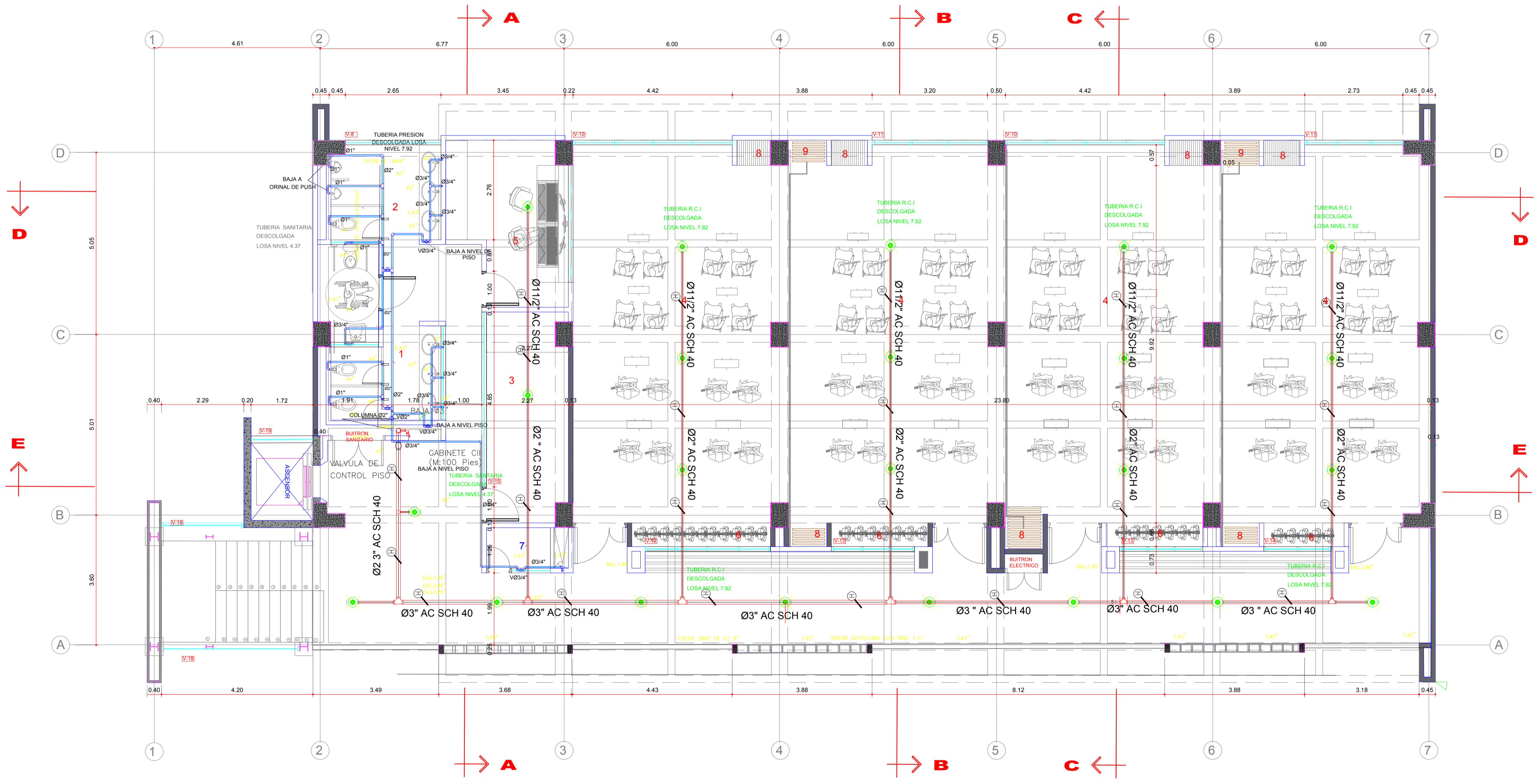
OBSERVACIONES:

ESCALA:
1:75

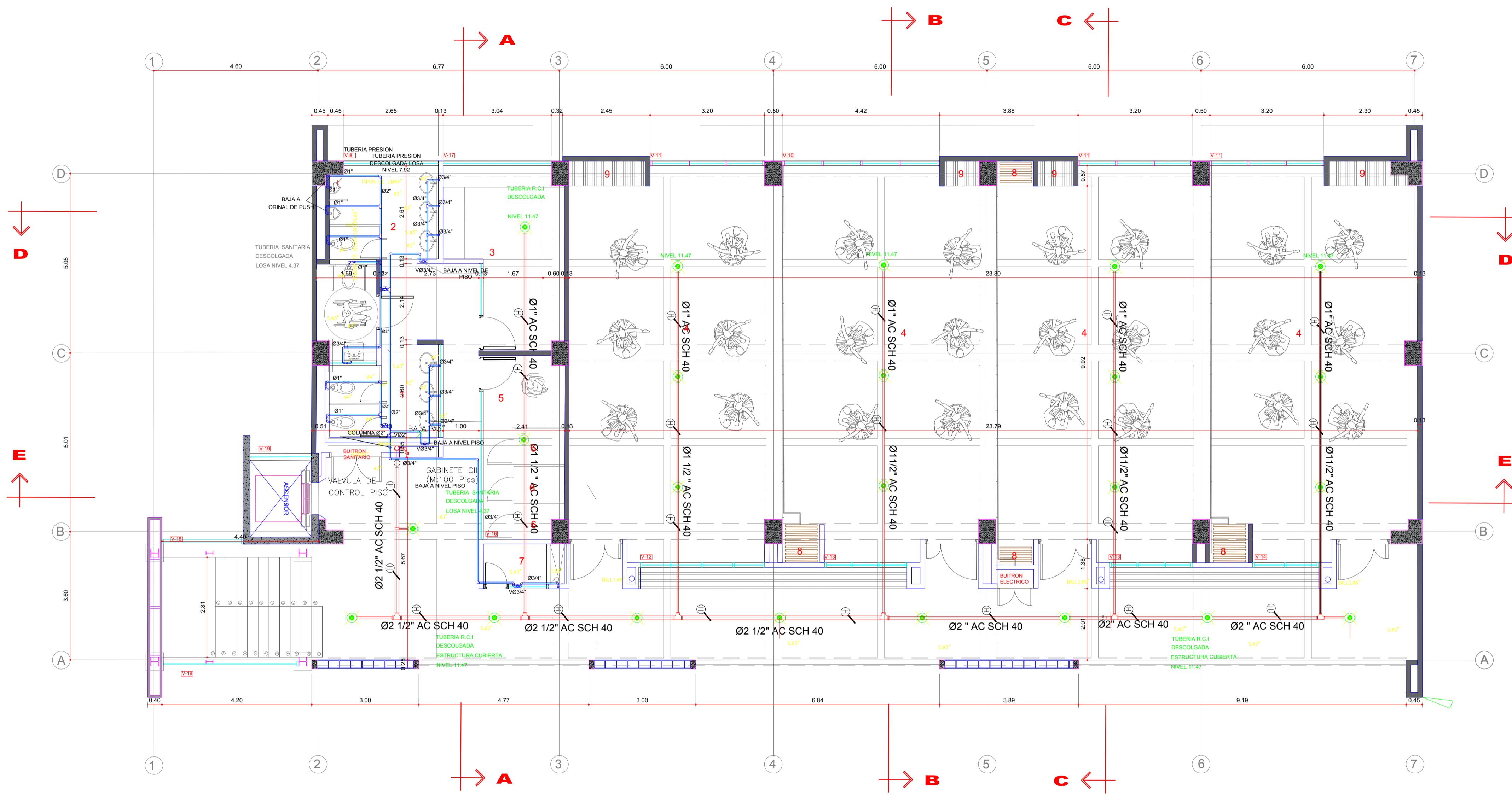
FECHA:
AGOSTO 2020

PLANO No. DE 11
HS-8

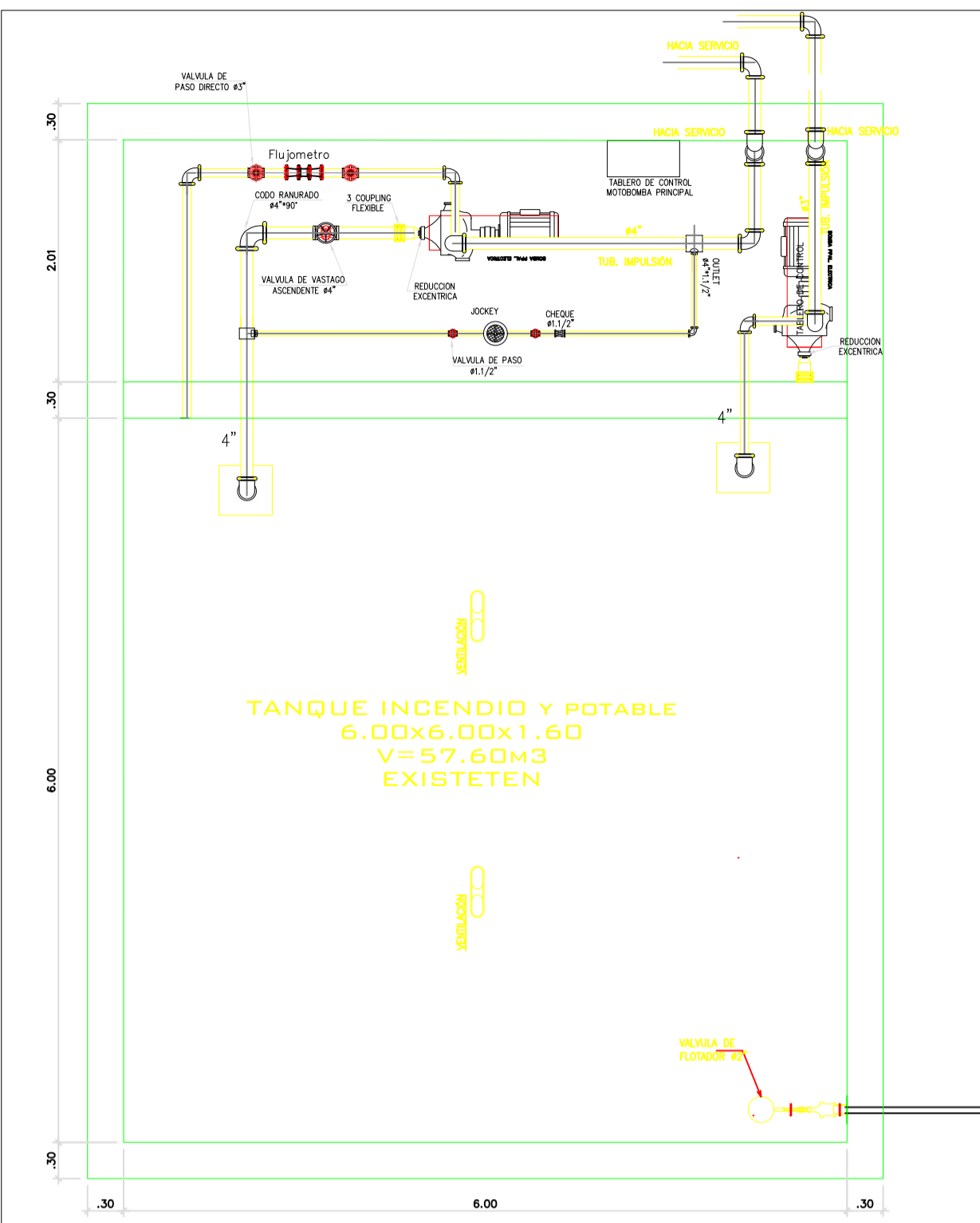
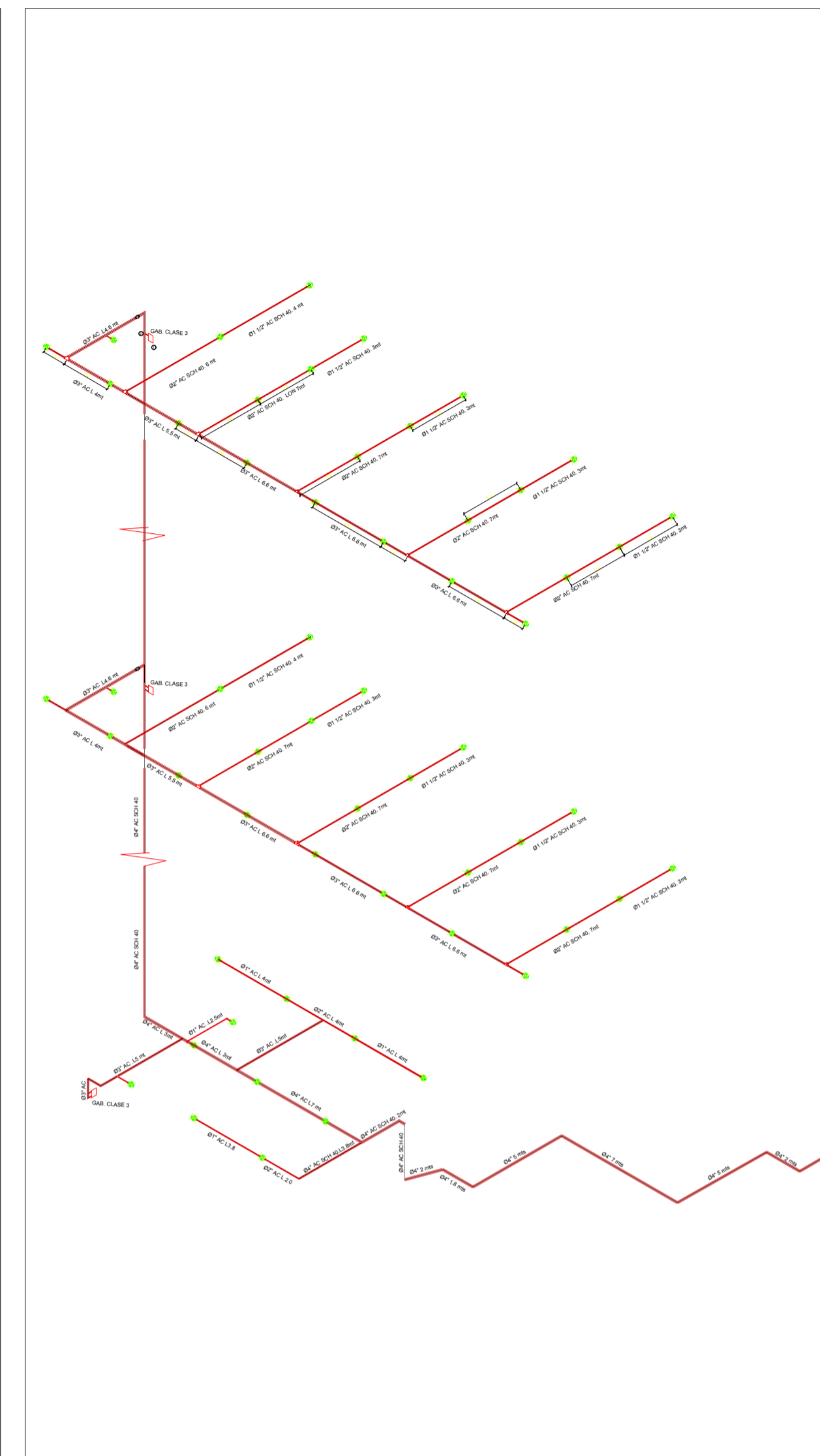
NOMBRE DEL ARCHIVO: SANITARIO.DWG
 DIRECCION GENERAL DE PLANEACION Y DESARROLLO URBANO, TERRITORIAL Y AMBIENTAL DE LA UNIVERSIDAD NACIONAL DE COLOMBIA - SEDE PALMIRA - VALLE DEL CAUCA TEL: (57) 310 8001 EXT: 330031 - 330031 - 330031



PLANTA DE SEGUNDO PISO RED CONTRA INCENDIO ESC 1/75



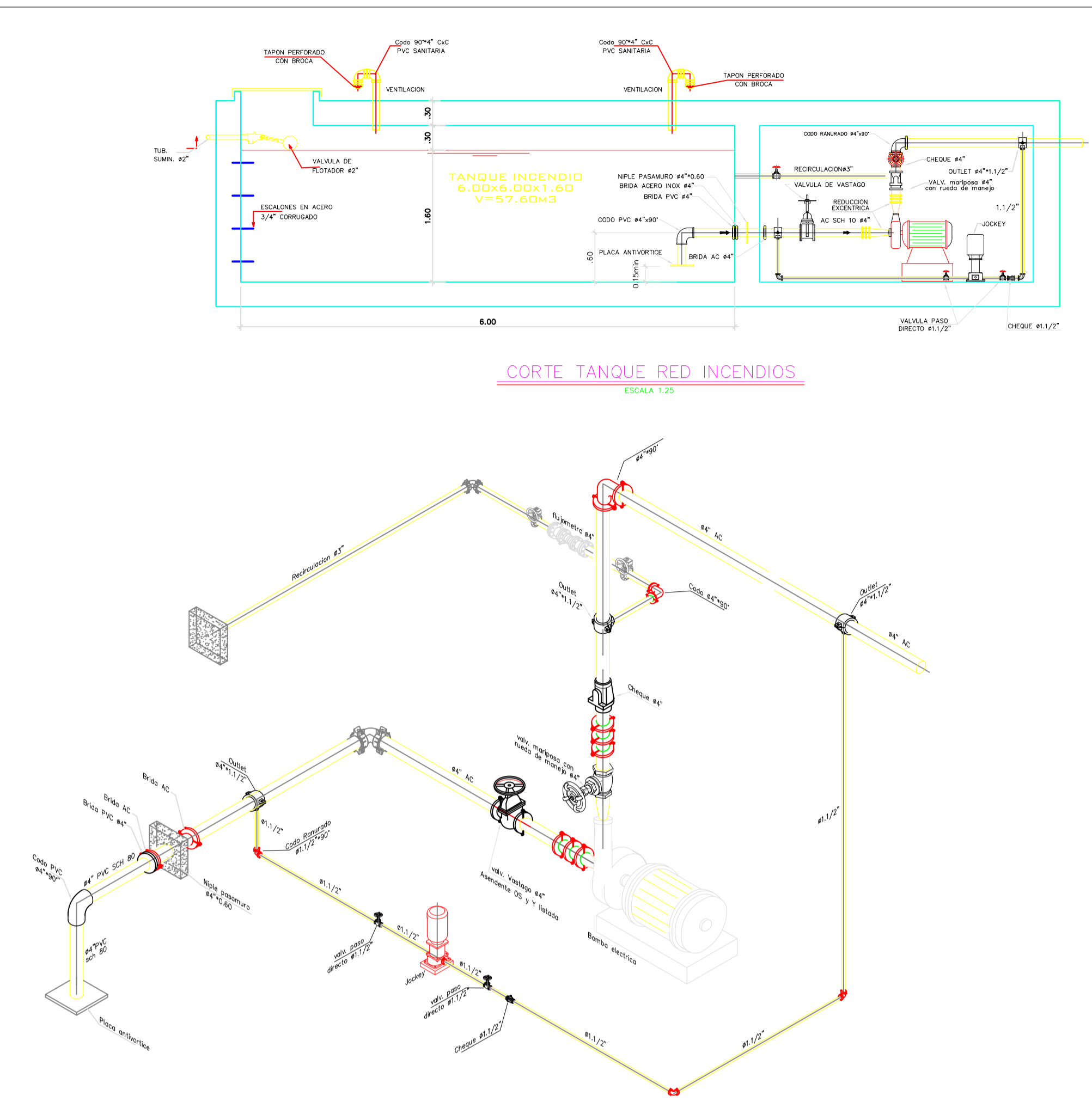
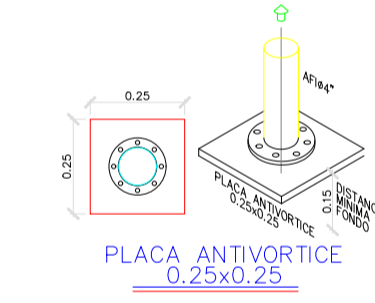
PLANTA DE TERCER PISO RED CONTRA INCENDIO ESC 1/75



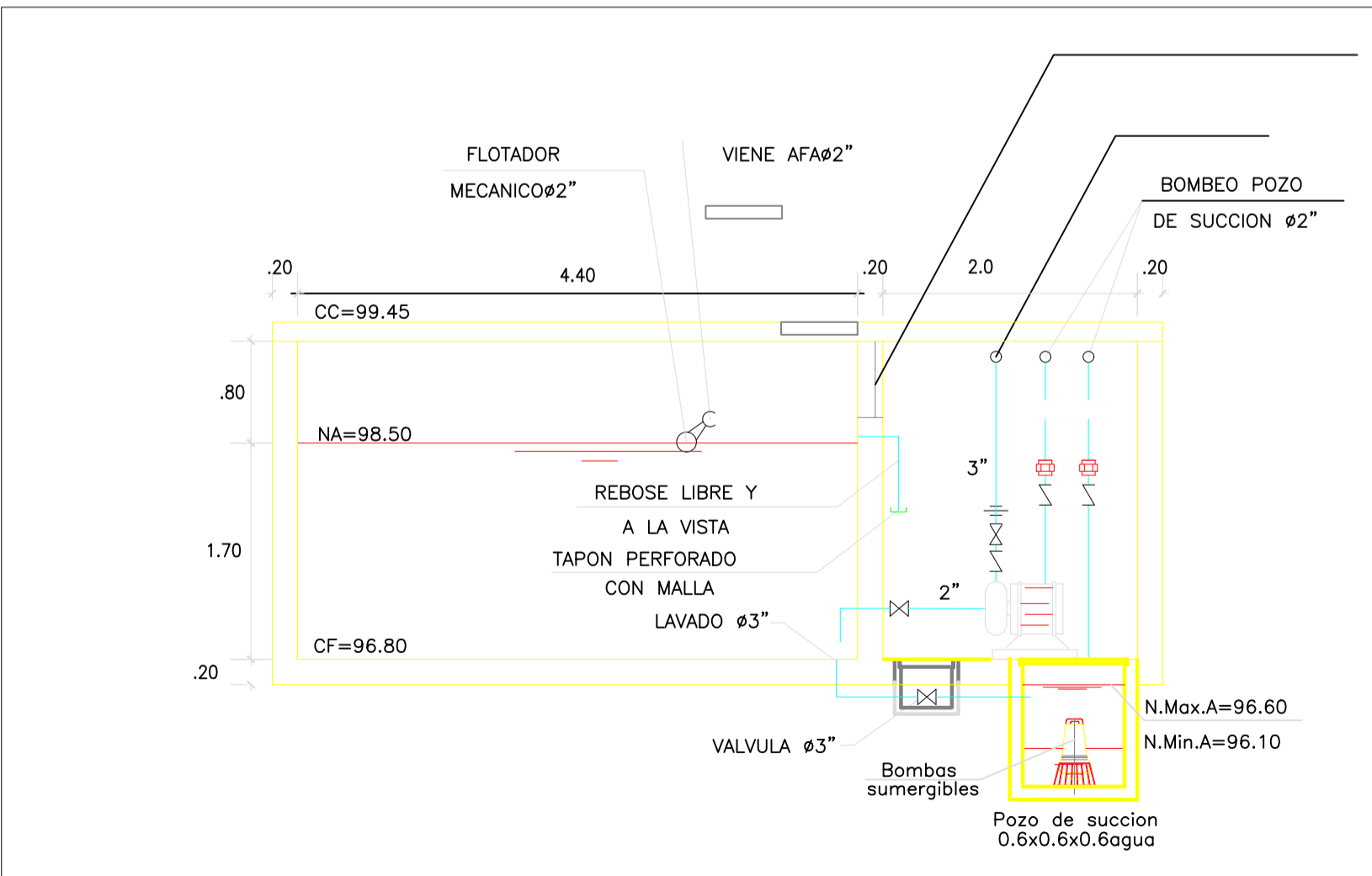
PLANTA TANQUE Y CUARTO DE BOMBAS
ESCALA 1:25

SISTEMA CONTRA INCENDIO

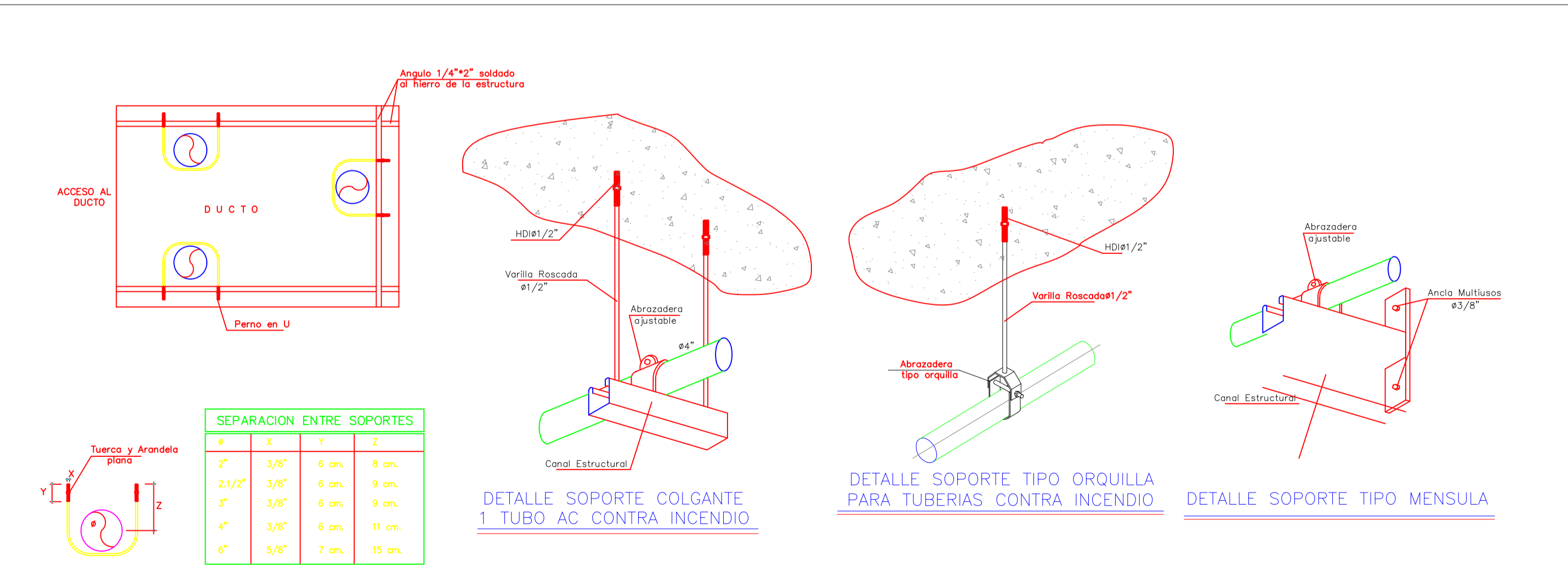
BOMBA CENTRIFUGA ELECTRICA	1 und.
CAUDAL	250 gpm
CABEZA HIDRAULICA	130-150 PSI
MOTOBOMBA JOCKEY	1 und.
CAUDAL	25 gpm
CABEZA HIDRAULICA	130-150 PSI



ISOMETRICO EQUIPO CONTRA INCENDIO
ESCALA 1:25



CORTE LONGITUDINAL CUARTO BOMBAS Y TANQUE
ESCALA 1:50



SOPORTES TUBERIA VERTICAL