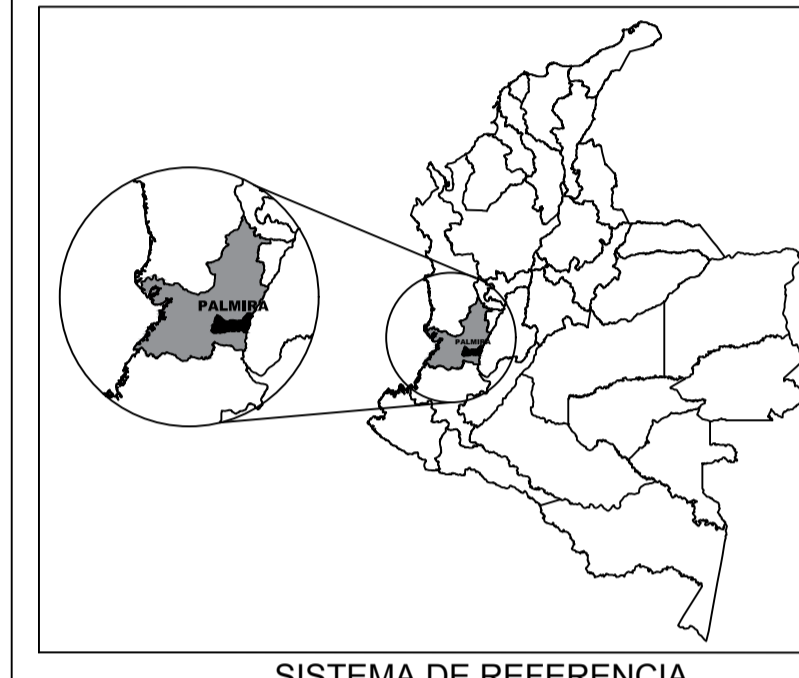




LOCALIZACION GENERAL ESCALA: grafica



PLANO DE REFERENCIA



SISTEMA DE REFERENCIA

COORDENADAS ELIPSOIDALES WGS84 - ITRF2008 EPOCA 2008.1			
PUNTO	SARITUS	LONGITUD	ALTURA ELIPSOIDAL
BENE	4° 27' 52.28627" N	76° 04' 51.28627" W	57.70 m
ZARZ	4° 27' 52.47667" N	76° 04' 51.28627" W	954.473 m
GPS - 1	4° 27' 52.28627" N	76° 04' 51.28627" W	1021.52 m
GPS - 2	4° 27' 52.47667" N	76° 04' 51.28627" W	1021.00 m

FECHA DE OBSERVACION: domingo, marzo 08, 2020
SERIE: 380311
EPOCA DE OBSERVACION: 2008.1

NOTA: ESTE LEVANTAMIENTO SE REALIZÓ AMARRADO A DOS PLACAS GPS LOCALIZADAS EN SITIO: GPS 1 Y GPS 2. LOS PARÁMETROS EMPLEADOS FUERON LOS DE SISTEMA DE COORDENADAS GEAUTOMÁTICA MAGNA SIRGAS OESTE. ESTACIÓN BASE TOMADA DE LA RED MAGNA ECO ESTACIÓN BASE LOCALIZADA EN CIUDADES DE BARRANQUILLA Y ZAMBALE, PERTENECIENTES A LA RED ACTIVA

Sistema de coordenadas cartesianas Magna Sirgas Oeste
 Proyección: Gauss Kruger
 Datum: MAGNA
 Falso Este: 1,000,000
 Falso Norte: 1,000,000
 Longitud de Centro: -74.0775079
 Latitud de Centro: 4.59620041
 Plano de proyección: 1,000

Predio No: 7652001100000357001400000000
 Municipio: Palmira
 Comuna/Corregimiento:
 Barrio/Vereda:
 Dirección: Cra. 32 # 12 - 00

PROYECTO:
 LEVANTAMIENTO TOPOGRÁFICO
 PREDIO PARA LA CONVIVENCIA Y EL BIENESTAR

CONTIENE: LEVANTAMIENTO DE ARBORIZACIÓN

CONSULTOR: **BENE FACTUM INGENIEROS CONSULTORES SAS.**
 NIT: 901.052-940-1

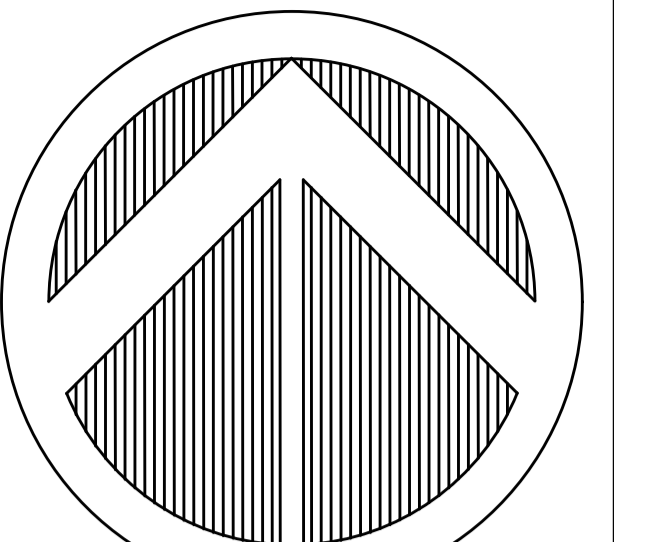
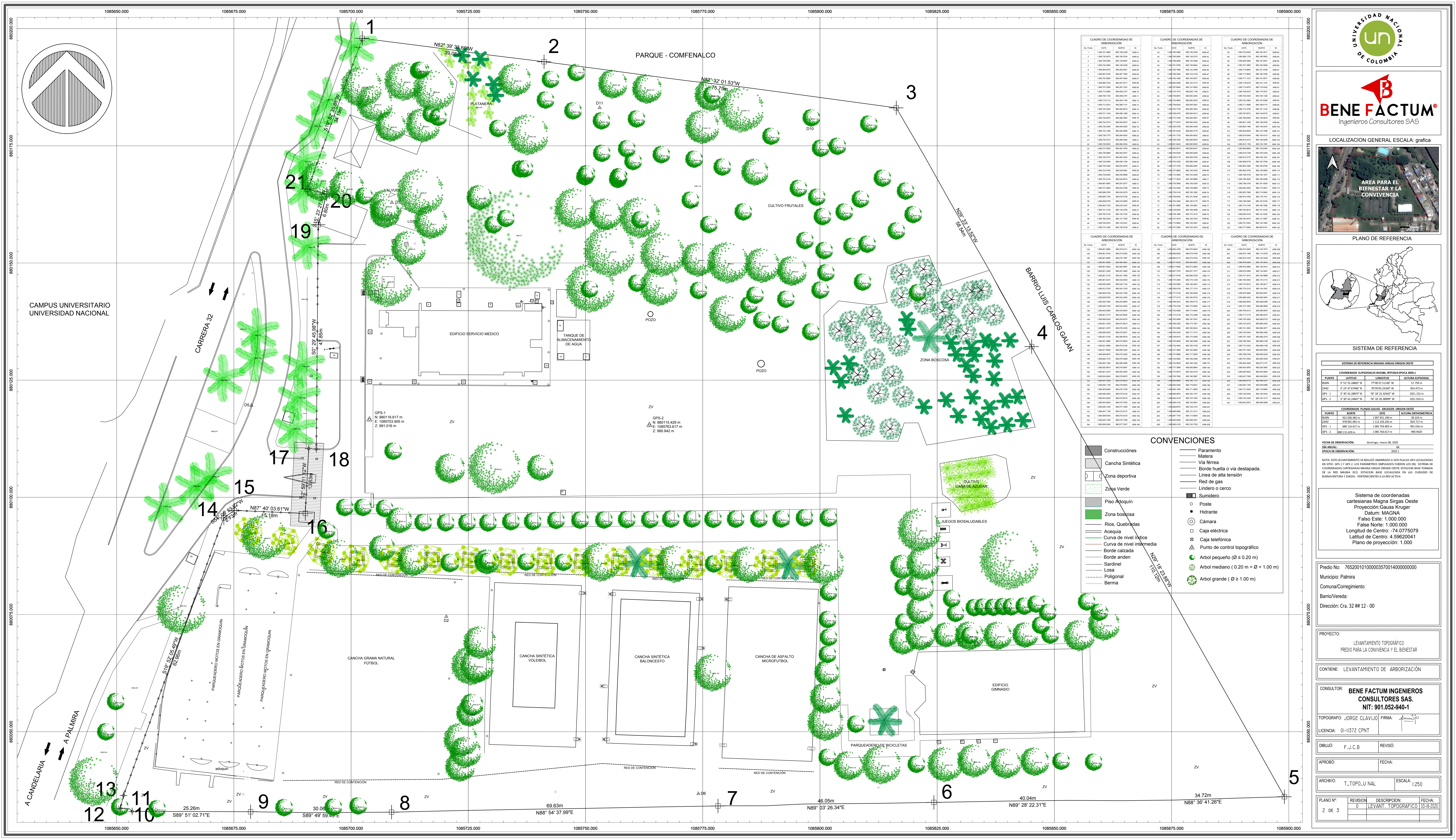
TOPOGRAFIA: JORGE CLAVIJO FIRMA:

LICENCIA: 01-11372 CPNT

DIBUJO: F. J. C. B REVISOR:
 APROBÓ: FECHA:

ARCHIVO: T_TOPO_U_NAL ESCALA: 1:250

PLANO N°: 2 DE 3 REVISIÓN: 0 DESCRIPCIÓN: LEVANT. TOPOGRÁFICO FECHA: 03-18-2020



CAMPUS UNIVERSITARIO
UNIVERSIDAD NACIONAL

PARQUE - COMFENALCO

BARRIO LUIS CARLOS GALÁN

A CAÑADIELARIA
A PALMIRA

CONVENCIONES

[Icon]	Construcciones	[Icon]	Paramento
[Icon]	Cancha Sintética	[Icon]	Via férrea
[Icon]	Zona deportiva	[Icon]	Borde huella o vía destapada.
[Icon]	Zona Verde	[Icon]	Lineas de alta tensión
[Icon]	Piso Adoquin	[Icon]	Red de gas
[Icon]	Zona boscosa	[Icon]	Lindero o cerco
[Icon]	Rios, Quebradas	[Icon]	Sumidero
[Icon]	Acequia	[Icon]	Poste
[Icon]	Curva de nivel índice	[Icon]	Hydrante
[Icon]	Curva de nivel intermedia	[Icon]	Cámara
[Icon]	Borde calzada	[Icon]	Caja eléctrica
[Icon]	Borde andén	[Icon]	Caja telefónica
[Icon]	Sardinel	[Icon]	Punto de control topográfico
[Icon]	Perigonal	[Icon]	Arbol pequeño ($\varnothing \leq 0.20 \text{ m}$)
[Icon]		[Icon]	Arbol mediano ($0.20 \text{ m} < \varnothing < 1.00 \text{ m}$)
[Icon]		[Icon]	Arbol grande ($\varnothing \geq 1.00 \text{ m}$)

69.63m N88° 51' 02.71"E 25.26m 30.06m 46.05m 40.04m 34.72m 46.05m 40.04m 34.72m 46.05m 40.04m 34.72m

S89° 49' 59.46"E S89° 49' 59.46"E S89° 49' 59.46"E S89° 49' 59.46"E S89° 49' 59.46"E S89° 49' 59.46"E S89° 49' 59.46"E

S89° 51' 02.71"E S89° 49' 59.46"E S89° 49' 59.46"E S89° 49' 59.46"E S89° 49' 59.46"E S89° 49' 59.46"E S89° 49' 59.46"E

N88° 54' 37.99"E N88° 54' 37.99"E N88° 54' 37.99"E N88° 54' 37.99"E N88° 54' 37.99"E N88° 54' 37.99"E N88° 54' 37.99"E

N88° 28' 22.31"E N88° 28' 22.31"E N88° 28' 22.31"E N88° 28' 22.31"E N88° 28' 22.31"E N88° 28' 22.31"E N88° 28' 22.31"E

N88° 36' 41.26"E N88° 36' 41.26"E N88° 36' 41.26"E N88° 36' 41.26"E N88° 36' 41.26"E N88° 36' 41.26"E N88° 36' 41.26"E