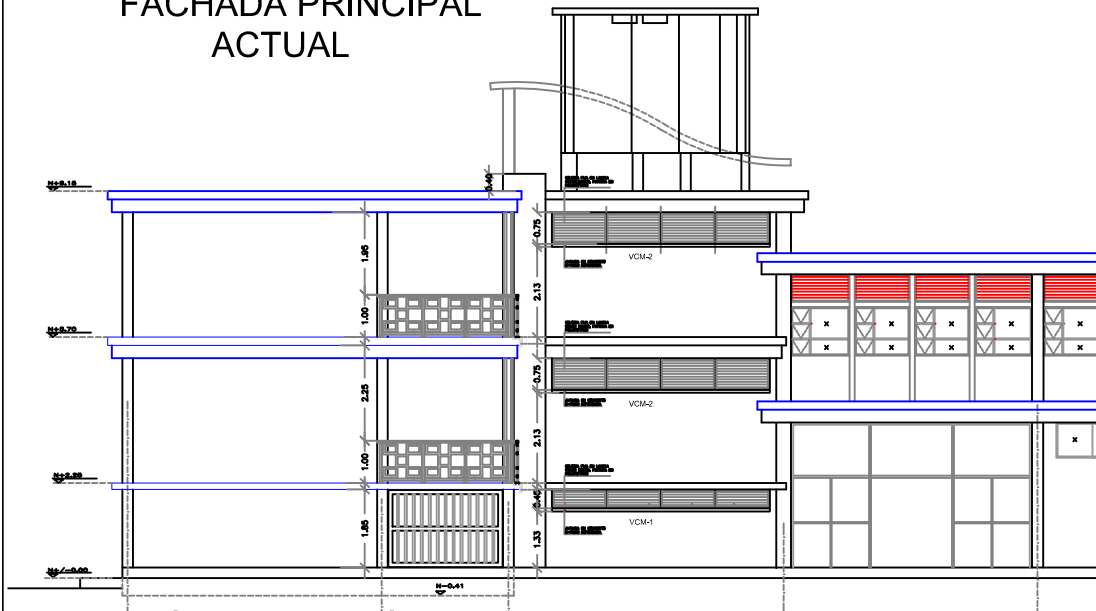


FACHADA PRINCIPAL
ACTUAL




FACHADA PRINCIPAL

PUERTAS						
COD.	DESCRIPCIÓN	MEDIDAS	TIPO DE NAVE	SE COMPONE	LOCALIZACIÓN	CANT.
PD1	PUERTA DOCENTE	2,97X0,92	BATIENTE	LUCETA SUPERIOR, MARCO Y NAVE	OFICINAS DOCENTES	16
PC-1	PUERTA CORREDIZA BIOMETRIA	2,24X1,15	CORREDIZA	NAVE CORREDIZA Y MARCO CON RIEL	ACCESO INTERNO BIOMETRIA	1
PA-1	PUERTA AULA ANTIPANICO	2,97X0,92	BATIENTE	LUCETA, MARCO, NAVE Y CERRADURA ANTIPANICO	AULA BIOMETRIA	2
PB-1	PUERTA BAÑO	2,00X0,87	BATIENTE	SOLO LA NAVE, INSTALAR SOBRE MARCOS EXIST.	BAÑOS 2DO Y 3ER PISO	4
PB-2	PUERTA BAÑO	2,00X1,00	BATIENTE	MARCO Y NAVE, LLEVA LAMINA SUPERIOR LLENA Y CELOSIA EN PARTE INFERIOR.	BAÑOS 2DO Y 3ER PISO	2
PCA-1	PUERTA CUARTO ASEO	2,00X0,75	BATIENTE	MARCO Y NAVE, LLEVA LAMINA SUPERIOR LLENA Y CELOSIA EN PARTE INFERIOR.	CUARTO DE ASEO	1
PCE-1	PUERTA CUARTO ELECTRICO	1,64X1,60	BATIENTE	MARCO Y NAVE, LLEVA LAMINA SUPERIOR LLENA Y CELOSIA EN PARTE INFERIOR.	CUARTO ELECTRICO	1
PCE-2	PUERTA CUARTO ELECTRICO	2,08X1,60	BATIENTE	MARCO Y NAVE, LLEVA LAMINA SUPERIOR LLENA Y CELOSIA EN PARTE INFERIOR.	CUARTO ELECTRICO	2

VENTANAS						
COD.	DESCRIPCIÓN	MEDIDAS	TIPO DE NAVE	SE COMPONE	LOCALIZACION	CANT.
VCM-1	VENTANA CELOSIA METALICA	5,15X0,45	CELOSIA	CELOSIA FIJA METALICA	BAÑOS DEL PRIMER PISO FACHADA PPAL	1
VCM-2	VENTANA CELOSIA METALICA	5,15X0,75	CELOSIA	CELOSIA FIJA METALICA	BAÑOS DEL PRIMER PISO HALL DE ACCESO	2
VCA-1	VENTANA CELOSIA ALUMINIO	1,20X0,75	CELOSIA	CELOSIA FIJA ALUMINIO	BAÑOS DEL 2DO Y 3ER PISO FACHADA PPAL	3
VF-1	VENTANA FIJA	2,50X1,36	FIJA	VIDRIOS FIJOS DE 6MM CON MARCO EN ALUMINIO	AULA BIOMETRIA	1
CA-1	CELOSIA ALUMINIO	1,13X0,53	CELOSIA	TAPA DE CELOSIA PARA BUTIRON EN ALUMINIO	BUTIRON DE RED HIDROSANTARIA 1ER	1
CA-2	CELOSIA ALUMINIO	1,13X0,41	CELOSIA	TAPA DE CELOSIA PARA BUTIRON EN ALUMINIO	BUTIRON DE RED HIDROSANTARIA 2DO Y 3ER PISO	2

PROPUESTA FACHADA PPAL

 <p>Universidad Nacional de Colombia Sede Palmira Carrera 32 No.12-00 Chapinero vía a Candelaria Palmira - Valle del Cauca - Colombia</p>			
<p>PROYECTO: REPARACIONES LOCATIVAS TERCER PISO EDIFICIO POSGRADO</p>			
<p>CONTIENE: PPROUESTA FACHADA PRINCIPAL - POSGRADO</p>			
<p>Actualización: RUTH AMPARO ALEY Arq. Oficina de Dirección y Ordenamiento Fisco Ext. 35033 - 35433</p>	<p>FECHA: MAYO/2018</p>	<p>ESCALA DE PLOTEO: 1 : 50</p>	<p>DIBUJO N°: 11/19</p>